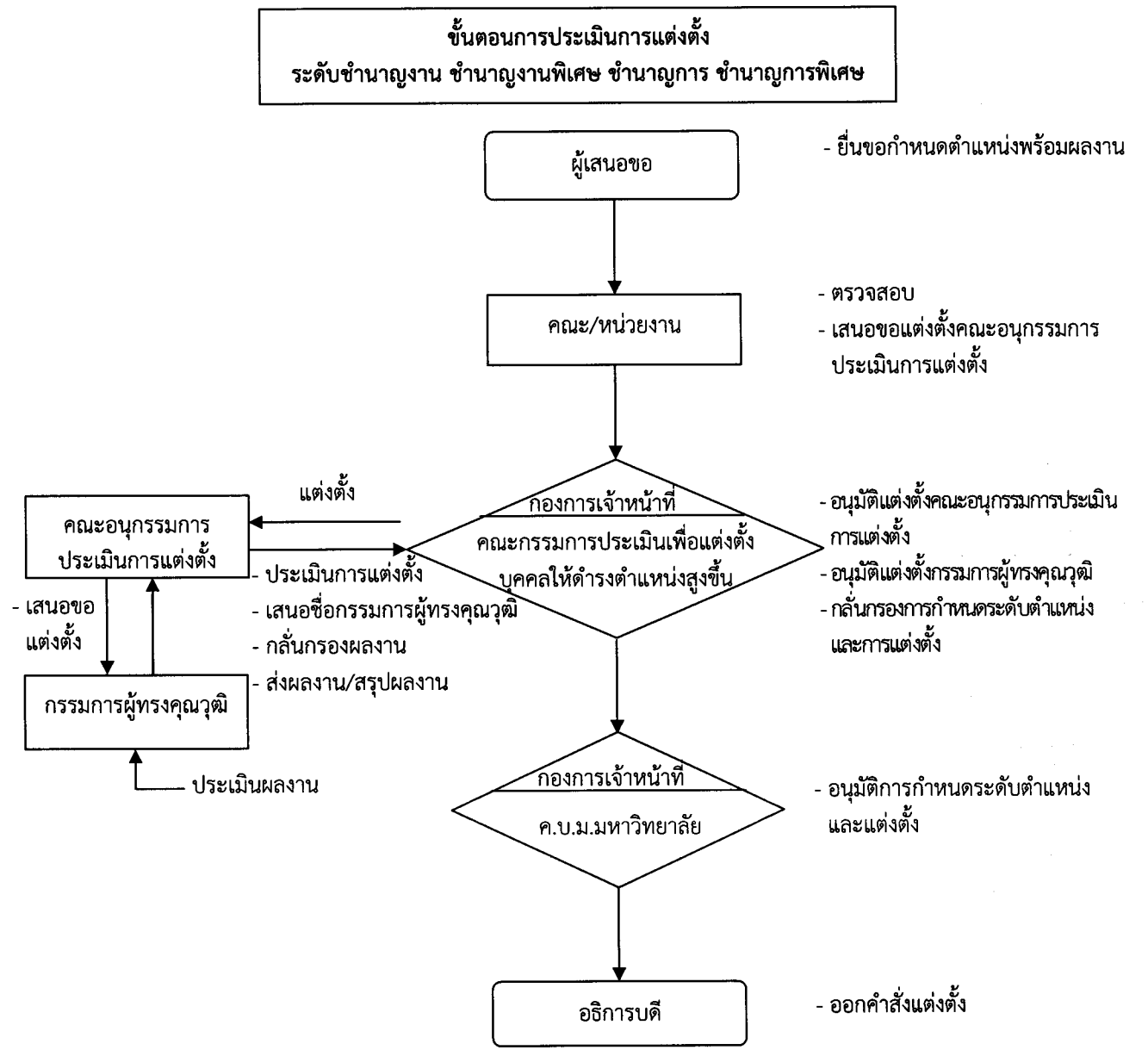
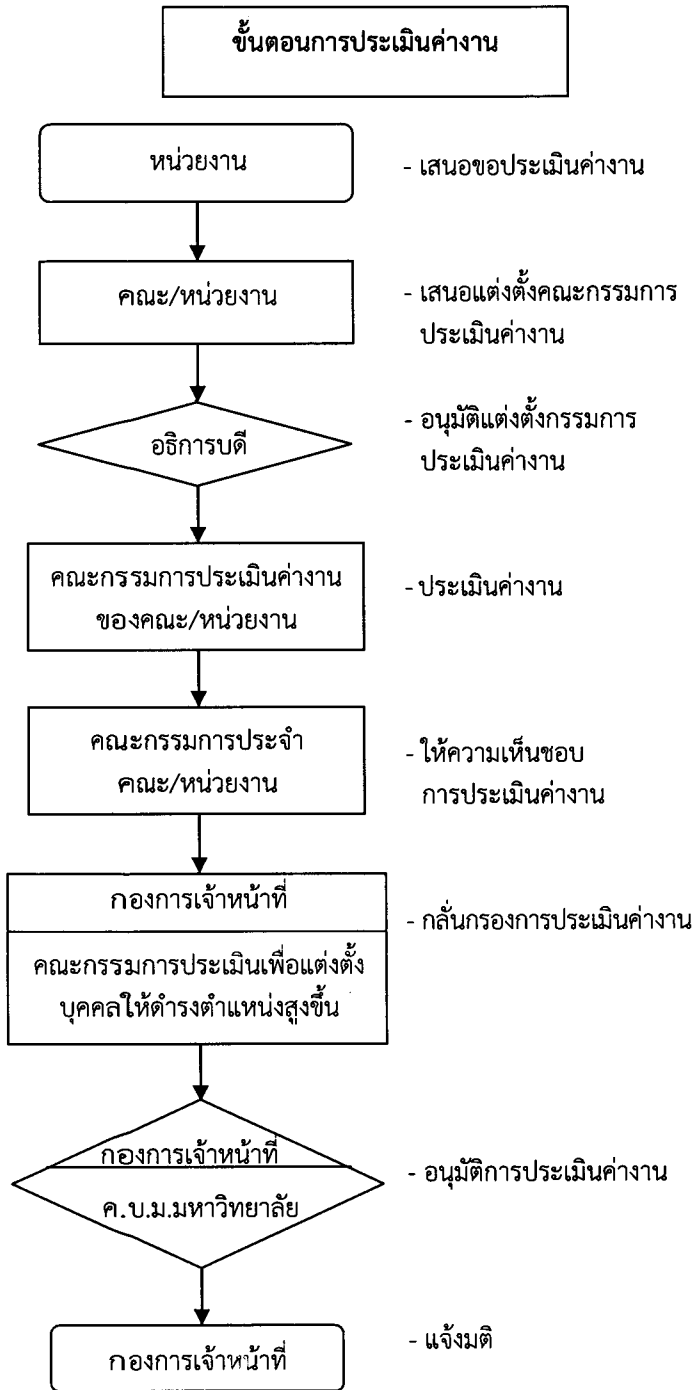


ขั้นตอนการขอกำหนดตำแหน่งสูงขึ้น ตำแหน่งประเภททั่วไป ประเภทวิชาชีพเฉพาะ หรือเชี่ยวชาญเฉพาะ



ขั้นตอนการประเมินแต่งตั้งระดับเชี่ยวชาญ ระดับเชี่ยวชาญพิเศษ

