

กองทุนสำรองเลี้ยงชีพ ไทยพาณิชย์มาสเตอร์ฟันด์ ซึ่งจดทะเบียนแล้ว  
มหาวิทยาลัยสงขลานครินทร์



# หัวข้อนำเสนอ



- **สรุปสถานะกองทุน**
- **รายละเอียดการลงทุน**
- **ผลการดำเนินงานกองทุน**

## สรุปสถานะกองทุน ณ พฤษภาคม 2558

รายละเอียด	กสล.ไทยพาณิชย์ มาสเตอร์ฟันด์		
	นโยบายตราสารหนี้	นโยบายผสมรวมทรัพย์	นโยบายตราสารทุน
ชื่อย่อกองทุน	PVDMPFFI	PVDRS	PVDMPFEQ
มูลค่าทรัพย์สินสุทธิ (บาท)	8,368,581,593.14	5,219,851,324.39	2,664,993,281.36
มูลค่าทรัพย์สินสุทธิต่อหน่วย (บาทต่อหน่วย)	11.5163	18.6125	21.6584
อัตราผลตอบแทนของกองทุน (ม.ค. – พ.ค.)	1.57	1.61	0.71
อัตราผลตอบแทนอ้างอิง (ม.ค. – พ.ค.)	1.35	1.16	-0.11
จำนวนนายจ้าง (บริษัท)	910	377	613
จำนวนสมาชิก (คน)	71,563	40,370	41,824

# สรุปสถานะกองทุนในส่วนของ มหาวิทยาลัยสงขลานครินทร์

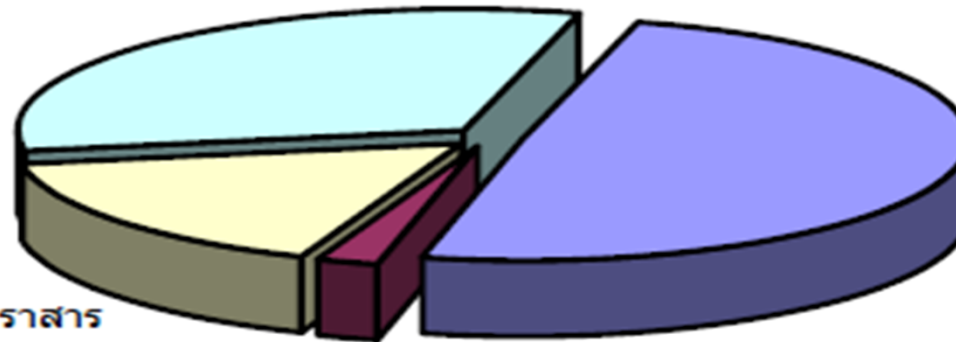
ข้อมูล ณ 31 พฤษภาคม 2558

หน่วย : บาท

รายละเอียด	นโยบายตราสารหนี้ (PVDMPFFI)	นโยบายผสมรวมทรัพย์สิน (PVDRS)	นโยบายตราสารทุน (PVDMPFEQ)
<b>ส่วนของสมาชิก</b>			
เงินสะสม	9,091,697.51	88,226,248.40	4,727,019.37
ผพย.เงินสะสม	1,103,149.37	8,723,526.06	871,003.64
<b>ส่วนของนายจ้าง</b>			
เงินสมทบ	8,879,519.96	87,929,999.65	4,727,019.37
ผพย.เงินสมทบ	629,758.88	8,075,984.75	871,012.22
<b>รวมส่วนของสมาชิกและ นายจ้าง</b>	<b>19,704,125.72</b>	<b>192,955,758.86</b>	<b>11,196,054.60</b>
<b>จำนวนสมาชิก (คน)</b>	<b>3,731</b>	<b>711</b>	<b>330</b>

# รายละเอียดการลงทุน นโยบายตราสารหนี้ (PVDMPFFI)

เงินฝาก ตราสาร  
ของสถาบัน  
การเงิน : 33.51%

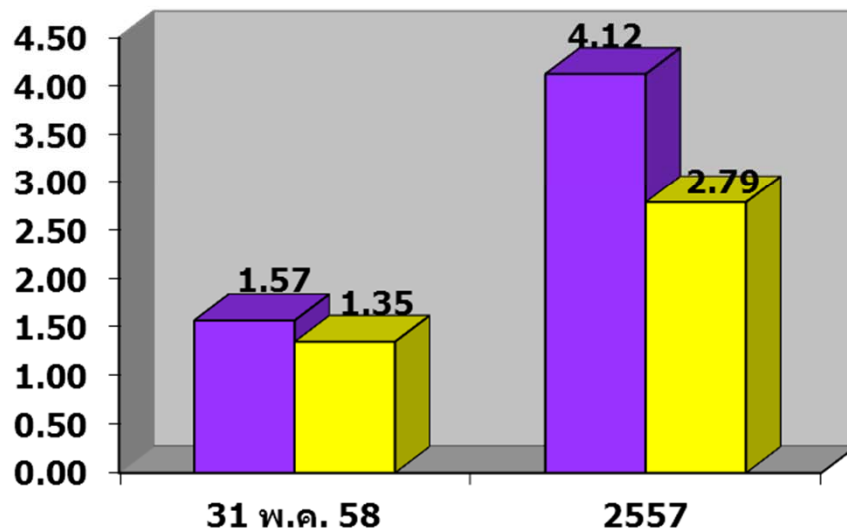


พันธบัตร รบ. ตัว  
เงินคลัง พันธบัตร  
รพท. : 51.82%

หุ้นกู้ หรือตราสาร  
หนี้บ.เอกชน :  
17.14%

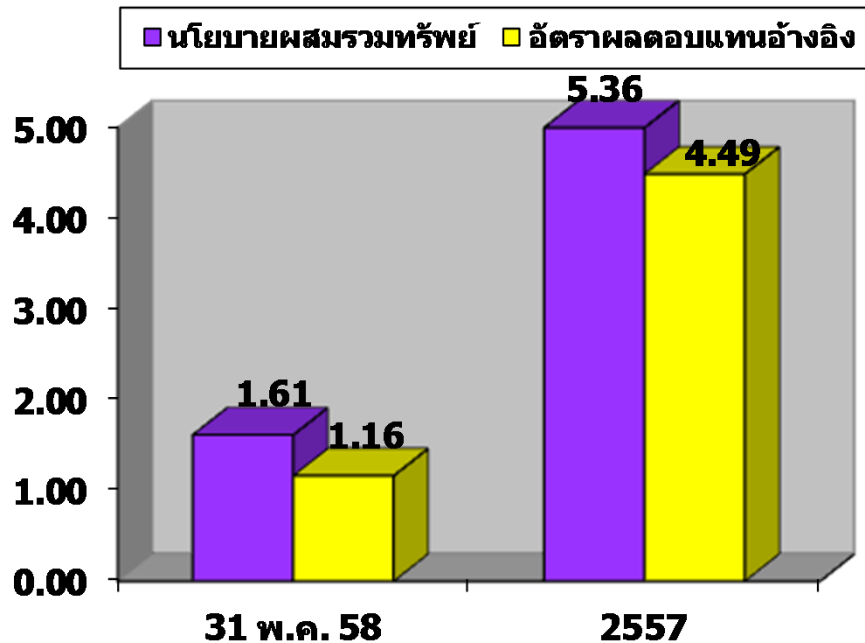
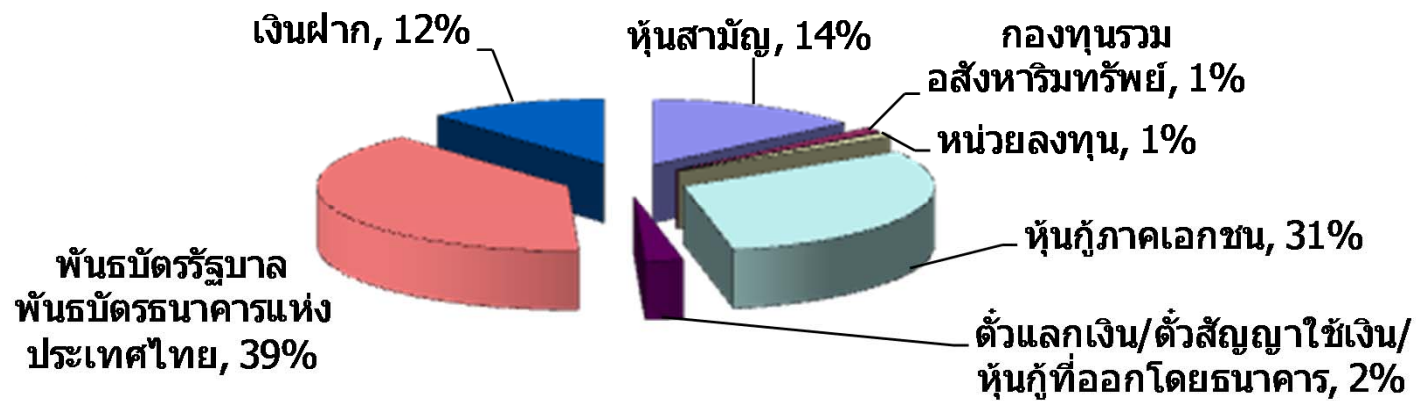
สินทรัพย์และ  
หนี้สินอื่น : -2.47%

Fixed Income BM



หุ้นกู้เอกชนลงทุนสูงสุด 5 อันดับแรก	สัดส่วน (% NAV)
บมจ.แลนด์ แอนด์ เฮาส์	2.76
บมจ. ซีพี ออลล์	2.64
บจก. น้ำตาลมิตรผล	1.88
บมจ.เจริญโภคภัณฑ์	1.53
บมจ.เซ็นทรัล พัฒนา	1.12

# รายละเอียดการลงทุน นโยบายผสมรวมทรัพย์ (PVDRS)

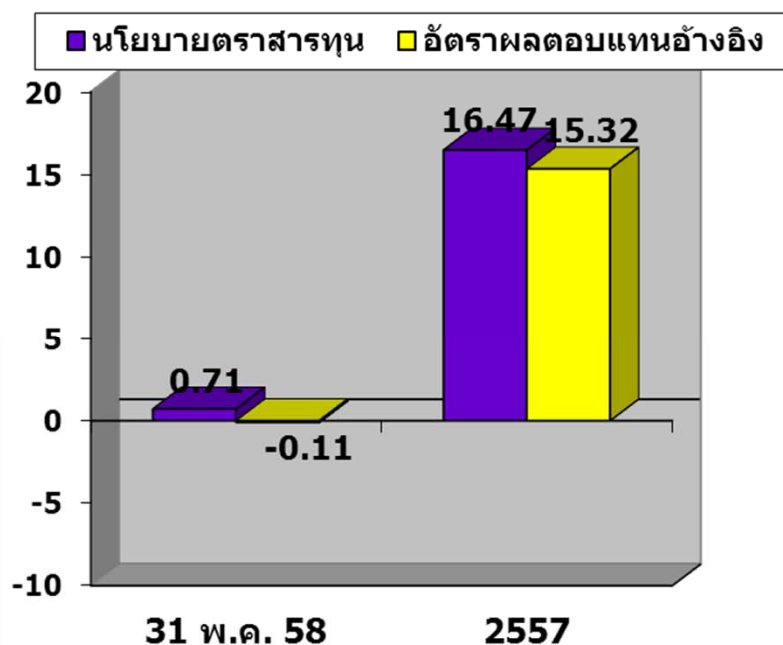


หุ้นกู้เอกชนที่ลงทุนสูงสุด 5 อันดับแรก	สัดส่วน (% NAV)
บมจ. ซีพี ออลล์ จำกัด (CPALL)	3.04
บมจ.เอพี (ไทยแลนด์)	2.27
บมจ.เจริญโภคภัณฑ์อาหาร	2.24
บมจ.พวกษา เร็ลเอสเตท	1.65
บมจ.เซ็นทรัลพัฒนา	1.55

หุ้นสามัญที่ลงทุนสูงสุด 5 อันดับแรก	สัดส่วน (%NAV)
บมจ.ปตท. (PTT)	1.24
บมจ.ปูนซีเมนต์ไทย (SCC)	0.90
บมจ. แอดวานซ์ อินโฟร์ เซอร์วิส (ADVANC)	0.75
บมจ.ท่าอากาศยานไทย (AOT)	0.50
ธนาคารไทยพาณิชย์ จำกัด (มหาชน) (SCB)	0.48

อัตราผลตอบแทนอ้างอิง (Composite Benchmark) ประกอบด้วย : 42% ดอกเบี้ยเงินฝากประจำ 1 ปี วงเงิน 1 ล้านบาท เฉลี่ยของ BBL KBANK SCB และ KTB ซึ่งเป็นอัตราที่กองทุนสำรองเลี้ยงชีพพึงได้รับ + 42% อัตราผลตอบแทนของดัชนีพันธบัตรรัฐบาลกลุ่มอายุคงเหลือระหว่าง 1-3 ปีของสมาคมตลาดตราสารหนี้ไทย + 2% อัตราผลตอบแทนของกองทุนรวมอสังหาริมทรัพย์ + 14% SET Index

# รายละเอียดการลงทุน นโยบายตราสารทุน (PVDMPFEQ)



รายละเอียดการลงทุน	ร้อยละของ NAV
ตราสารทุน	
หลักทรัพย์ที่มีมูลค่าการลงทุนสูงสุด 5 อันดับแรก	
1. บมจ. ปตท./PTT	7.01
2. บมจ. แอดวานซ์ อินโฟร์ เซอร์วิส/ADVANC	4.88
3. บมจ. ปูนซิเมนต์ไทย/SCC	4.41
4. ธนาคารไทยพาณิชย์ จำกัด (มหาชน)/SCB	3.75
5. ธนาคารกสิกรไทย จำกัด (มหาชน)/KBANK	3.33
กลุ่มอุตสาหกรรมที่มีมูลค่าการลงทุนสูงสุด 5 อันดับแรก	
1. พลังงานและสาธารณูปโภค/ENERGY	16.13
2. ธนาคาร/BANKING	15.26
3. เทคโนโลยีสารสนเทศและการสื่อสาร/COMMUNICATION	11.80
4. พัฒนาอสังหาริมทรัพย์/PROPERTY	10.27
5. พาณิชย์/COMMERCE	7.99

## ผลการดำเนินงานกองทุน(แยกตามแผนการลงทุน)

แผนการลงทุน	อัตราผลตอบแทน	
	ม.ค. – พ.ค. 2558	2557
แผนที่ 1 ตราสารหนี้ 100% (PVDMPFFI 100%)	1.57	4.12
แผนที่ 2 ผสมรวมทรัพย์ 100% (PVDRS 100%)	1.61	5.36
แผนที่ 3 ตราสารหนี้ 60% ตราสารทุน 40% (PVDMPFFI 60% PVDMPFEQ 40%)	1.23	8.71

หมายเหตุ: มหาวิทยาลัยสงขลานครินทร์ เริ่มทำ Employee's Choice ให้สมาชิกเปลี่ยนแผนการลงทุน มีผลวันที่ 1 ม.ค. 2557



# Disclaimer

การลงทุนมีความเสี่ยง ผู้ลงทุนอาจได้รับเงินลงทุนคืนมากกว่าหรือน้อยกว่าเงินลงทุนเริ่มแรกก็ได้ ผู้ลงทุนควรศึกษาสัญญาการจัดการลงทุนอย่างรอบคอบก่อนลงทุน

การนำเสนอข้อมูลที่ปรากฏในการให้คำแนะนำการจัดการกองทุนสำรองเลี้ยงชีพเป็นข้อมูลที่ถูกดัดแปลงและเชื่อถือได้ ณ วันที่แสดงข้อมูล อย่างไรก็ตาม บริษัทจัดการขอสงวนสิทธิ์ในการเปลี่ยนแปลงข้อมูลทั้งหมดได้ โดยไม่จำเป็นต้องมีการแจ้งให้ทราบล่วงหน้า

ผลการดำเนินงานของกองทุนสำรองเลี้ยงชีพ ได้จัดทำขึ้นตามมาตรฐานการวัดผลดำเนินงานของกองทุนสำรองเลี้ยงชีพของสมาคมบริษัทจัดการลงทุน โดยผลการดำเนินงานในอดีตมิได้เป็นสิ่งยืนยันถึงผลการดำเนินงานในอนาคต

บริษัทหลักทรัพย์จัดการกองทุน ไทยพาณิชย์ จำกัด เป็นบริษัทบริหารจัดการกองทุนอยู่ภายใต้การดูแลของสำนักงานคณะกรรมการกำกับหลักทรัพย์และตลาดหลักทรัพย์ (ก.ล.ต.) ก.ล.ต.เป็นผู้อนุมัติการจัดตั้งกองทุนสำรองเลี้ยงชีพแต่ไม่ได้รับผิดชอบในการบริหารกองทุนและไม่ได้รับประกันราคาหน่วยลงทุนของกองทุน

ผู้ลงทุนสามารถตรวจดูข้อมูลการทำธุรกรรมกับบุคคลที่เกี่ยวข้อง แนวทางการใช้สิทธิออกเสียงและการดำเนินการใช้สิทธิออกเสียงได้จากเว็บไซต์ของบริษัทจัดการ (<http://www.scbam.com>)

---

**SCB Asset Management Co., Ltd.**

**Tel : 662-949-1500 Web site : [www.scbam.com](http://www.scbam.com)**