



รายงานผลการดำเนินงานกองทุน

กองทุนสำรองเลี้ยงชีพ
มหาวิทยาลัยสงขลานครินทร์

ประจำเดือน ธันวาคม 2563



หัวข้อ

- 1** สถานะกองทุน 
- 2** ผลการดำเนินงาน 



หัวข้อ

- 1** สถานะกองทุน 
- 2** ผลการดำเนินงาน 



กองทุนสำรองเลี้ยงชีพไทยพาณิชย์ มาสเตอร์ ฟันด์ ซึ่งจดทะเบียนแล้ว
ส่วนมหาวิทยาลัยสงขลานครินทร์

นโยบาย การลงทุน	ตราสารหนี้ PVDMPFFI	ตราสารทุน PVDMPFEQ	ระดับ ความเสี่ยง
แผนที่ 1	100%	-	ต่ำ
แผนที่ 2	90%	10%	ค่อนข้างต่ำ
แผนที่ 3	80%	20%	ค่อนข้างต่ำ-ปานกลาง
แผนที่ 4	60%	40%	ปานกลาง- ค่อนข้างสูง
แผนที่ 5	30%	70%	สูง
แผนที่ 6	-	100%	สูงมาก

กำหนดการเปลี่ยนแปลงแผนการลงทุน

- สมาชิกเปลี่ยนแปลงได้ ไม่จำกัดจำนวนครั้งต่อปี
- ไม่กำหนดช่วงเวลาในการทำรายการ ทั้งนี้วันที่มีผลในการเปลี่ยนแปลง ทุกวันคำนวณหน่วย(Trade Date) ถัดจากวันที่ทำรายการ
- ทำรายการผ่านช่องทาง SCBAM PVD Online ด้วยตัวเองเท่านั้น
- การเปลี่ยนแปลงแผนการลงทุน จะปรับทั้งเงินลงทุนเดิมและเงินนำส่งใหม่

สรุปสถานะ

กองทุนสำรองเลี้ยงชีพไทยพาณิชย์ มาสเตอร์ฟันด์ ซึ่งจดทะเบียนแล้ว

ณ 31 ธันวาคม 2563

รายละเอียด	นโยบายตราสารหนี้	นโยบายตราสารทุน
ชื่อย่อกองทุน	PVDMPFFI	PVDMPFEQ
มูลค่าทรัพย์สินสุทธิ(บาท)	27,093,156,801.47	6,371,510,071.34
มูลค่าทรัพย์สินสุทธิต่อหน่วย (บาทต่อหน่วย)	12.7699	22.8887
ผลการดำเนินงาน	1.80%	-9.39%
เกณฑ์เทียบวัด (Benchmark)	1.44%	-5.24%
จำนวนนายจ้าง(บริษัท)	1,589	1,125
จำนวนสมาชิก(คน)	142,895	75,316



สรุปสถานะกองทุนในส่วนของ
มหาวิทยาลัยสงขลานครินทร์
ณ 31 ธันวาคม 2563

รายละเอียด	นโยบายตราสารหนี้ (PVDMPFFI)	นโยบายตราสารทุน (PVDMPFEQ)	รวม
ส่วนของสมาชิก			
เงินสะสม	518,699,888.84	223,995,516.34	742,695,405.18
ผลประโยชน์เงินสะสม	34,564,029.71	-1,161,762.75	33,402,266.96
รวมเงินส่วนของสมาชิก	553,263,918.55	222,833,753.59	776,097,672.14
ส่วนของนายจ้าง			
เงินสมทบ	376,701,141.96	149,484,003.35	526,185,145.31
ผลประโยชน์เงินสมทบ	25,019,673.98	-719,262.90	24,300,411.08
รวมเงินส่วนของนายจ้าง	401,720,815.94	148,764,740.45	550,485,556.39
รวมส่วนของสมาชิกและนายจ้าง	954,984,734.49	371,598,494.04	1,326,583,228.53

จำนวนสมาชิกรายแผนการลงทุน ณ 31 ธันวาคม 2563

แผนการลงทุน	จำนวนสมาชิก (คน)	จำนวนเงิน (บาท)		
		นโยบายตราสารหนี้	นโยบายตราสารทุน	รวม
1. ตราสารหนี้ 100%	1,746	211,062,572.04		211,062,572.04
2. ตราสารหนี้ 90% ตราสารทุน 10%	496	86,126,256.88	9,052,503.04	95,178,759.92
3. ตราสารหนี้ 80% ตราสารทุน 20%	3,263	464,544,607.64	108,151,196.12	572,695,803.76
4. ตราสารหนี้ 60% ตราสารทุน 40%	1,320	159,253,787.26	99,251,593.88	258,505,381.14
5. ตราสารหนี้ 30% ตราสารทุน 70%	562	33,997,510.67	73,906,897.12	107,904,407.79
6. ตราสารทุน 100%	406		81,236,303.88	81,236,303.88
รวม	7,793	954,984,734.49	371,598,494.04	1,326,583,228.53

หัวข้อ

- 1 สถานะกองทุน 
- 2 ผลการดำเนินงาน 



นโยบายตราสารหนี้ (PVDMPFFI)

สัดส่วนเงินลงทุน ณ 31 ธันวาคม 2563

ลงทุนผ่านหน่วยลงทุนกองทุนเปิดไทยพาณิชย์ตราสารหนี้พลัส สำหรับกองทุนสำรองเลี้ยงชีพ (ชนิดสะสมมูลค่า) (PVDFFP)

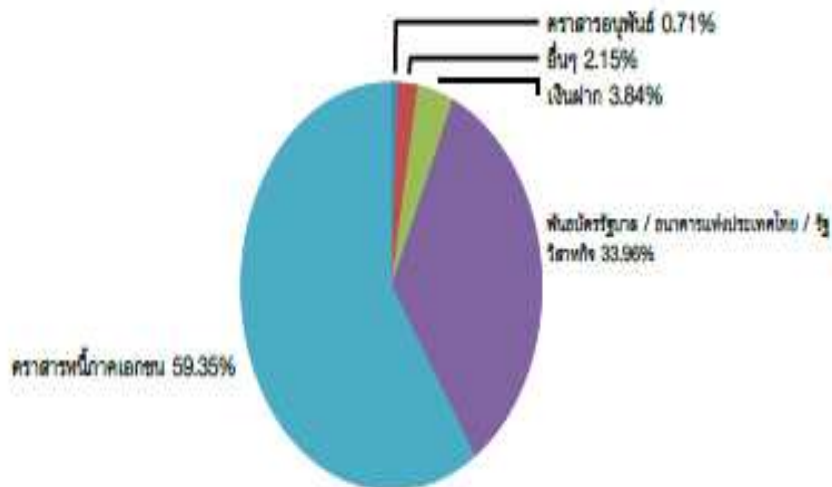
PVDFFP : เน้นการลงทุนในเงินฝาก ตราสารหนี้ที่มีคุณภาพ และให้ผลตอบแทนที่ดีทั้งในและ/หรือต่างประเทศ เช่น ตราสารหนี้ภาคเอกชน ภาครัฐ สถาบันการเงินและหรือตราสารหนี้ที่ได้รับการจัดอันดับความน่าเชื่อถือของตราสารที่อยู่ในระดับที่สามารถลงทุนได้ และ ลงทุนต่างประเทศไม่เกินร้อยละ 20 ของมูลค่าทรัพย์สินสุทธิ กองทุนจะลงทุนในหรือมีไว้ซึ่งสัญญาซื้อขายล่วงหน้าเพื่อป้องกันความเสี่ยงจากอัตราแลกเปลี่ยน

- จำนวนนายจ้าง **1,589** ราย
- จำนวนสมาชิก **142,895** ราย
- ขนาดกองทุน **27,093** ล้านบาท

สัดส่วนการลงทุน PVDMPFFI

หลักทรัพย์	ร้อยละของ NAV
เงินฝาก	0.01
หน่วยลงทุน PVDFFP	98.83
อื่นๆ	1.17

สัดส่วนการลงทุน PVDFFP



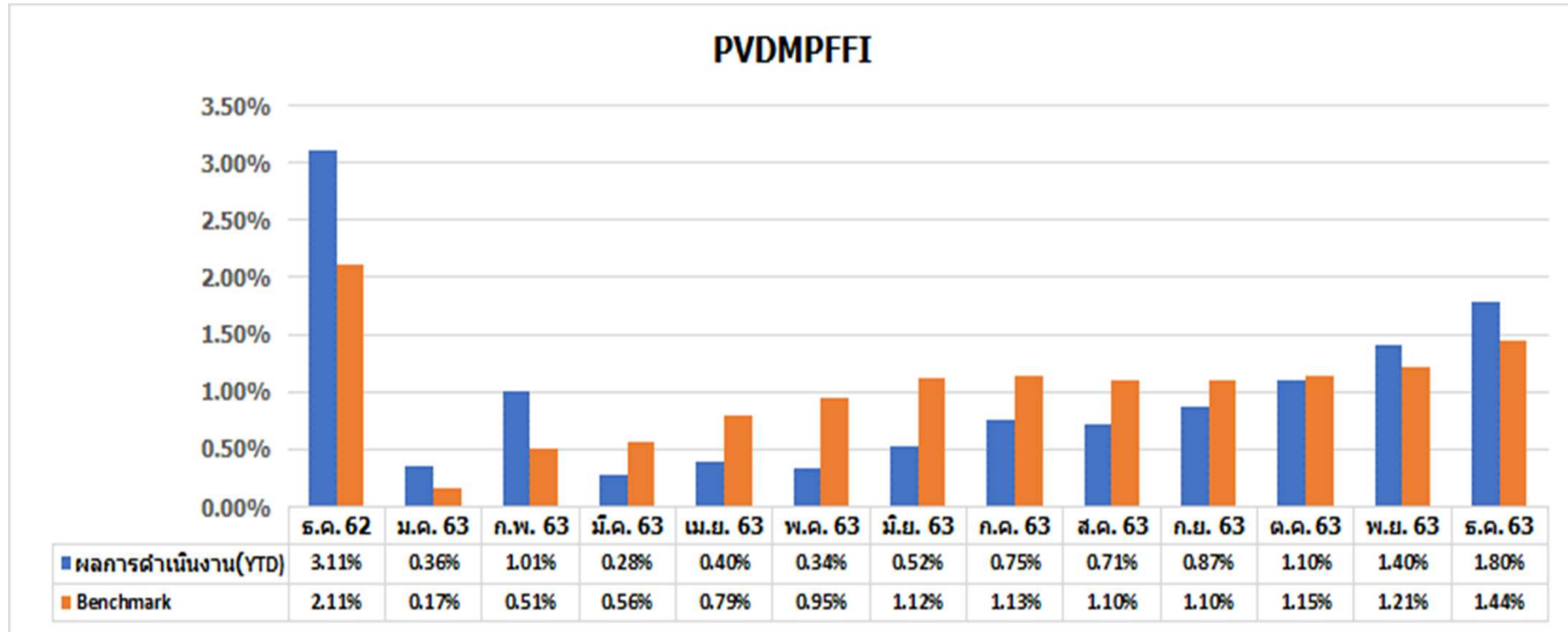
หลักทรัพย์สูงสุด 5 อันดับแรก	Credit Rating	ร้อยละ ของ NAV
หุ้นกู้ของบริษัท สุภาลัย จำกัด (มหาชน) ครั้งที่ 1/2563	A	5.12
ตราสารหนี้ KEB HANA BANK	A-	4.87
ตราสารหนี้ธนาคาร INDUSTRIAL AND COMMERCIAL BANK OF CHINA LTD., LUXEMBOURG BRANCH	A	4.78
เงินฝากประจำ 22 เดือน บมจ.ธนาคารกรุงไทย	AA+(tha)	3.80
พันธบัตรรัฐบาลเพื่อการปรับโครงสร้างหนี้ (พรก. ช่วยเหลือกองทุนฟื้นฟูระยะที่สอง) ในบิงประมาณ พ.ศ. 2560 ครั้งที่ 3	AAA	3.55

Duration 1.86 ปี

นโยบายตราสารหนี้ (PVDMPFFI)



ผลการดำเนินงาน ณ 31 ธันวาคม 2563



อัตราผลตอบแทนอ้างอิง- Composite Benchmark (BM)

ประกอบด้วย 50% ของ อัตราดอกเบี้ยเงินฝาก 1 ปี + 50% ของ ดัชนีผลตอบแทนพันธบัตรรัฐบาลช่วงอายุ 1 ถึง 3 ปี

นโยบายตราสารทุน (PVDMPFEQ)

สัดส่วนเงินลงทุน ณ 31 ธันวาคม 2563

ลงทุนผ่านหน่วยลงทุนกองทุนเปิดไทยพาณิชย์ เซ็ท อินเด็กซ์ ฟินด์ (SCBSET)

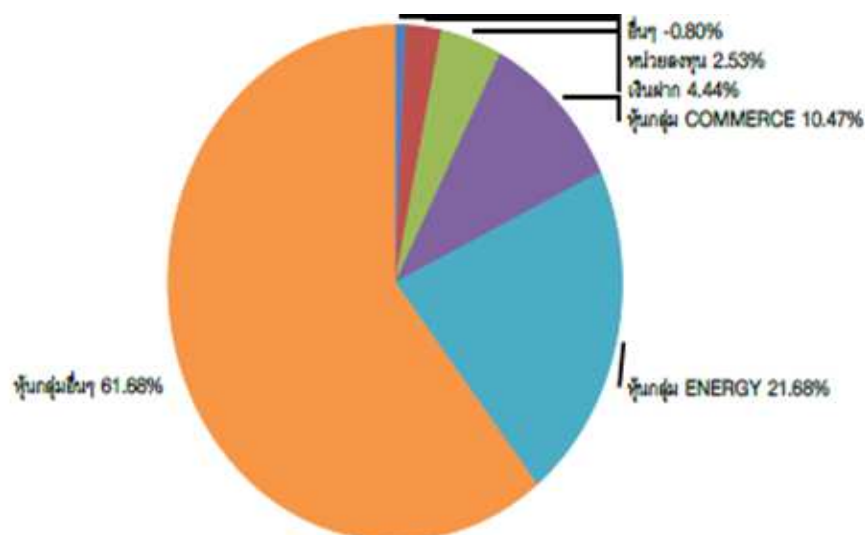
SCBSET: โดยมีนโยบายการลงทุนในตราสารทุน ไม่น้อยกว่าร้อยละ 80 ของมูลค่าทรัพย์สินสุทธิของกองทุนรวม โดยเน้นลงทุนในหุ้นบริษัทจดทะเบียนในตลาดหลักทรัพย์แห่งประเทศไทย โดยอัตราผลตอบแทนจะเพิ่มขึ้นหรือลดลงใกล้เคียงกับการเปลี่ยนแปลงของดัชนีSET INDEX

- จำนวนนายจ้าง **1,125** ราย
- จำนวนสมาชิก **75,316** ราย
- ขนาดกองทุน **6,372** ล้านบาท

สัดส่วนการลงทุน PVDMPFEQ

หลักทรัพย์	ร้อยละของ NAV
เงินฝาก	0.02
หน่วยลงทุน SCBSET	98.78
อื่นๆ	1.20

สัดส่วนการลงทุน SCBSET

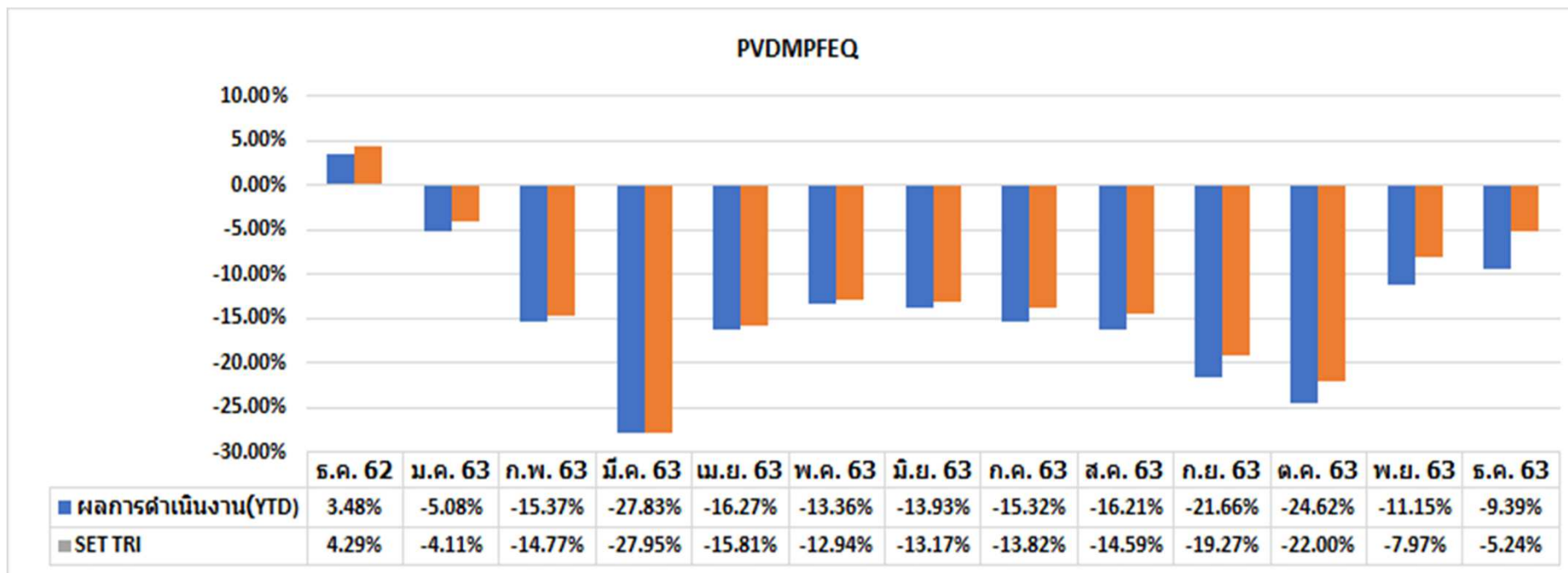


	ร้อยละ ของ NAV
ทรัพย์สินและการลงทุนสูงสุด 5 อันดับแรก	
1.หุ้น บมจ.ปตท.	6.92
2.หุ้น บมจ.ท่าอากาศยานไทย	5.03
3.หุ้น บมจ.เคอเคต้า อีเลคโทรนิคส์ (ประเทศไทย)	3.79
4.หุ้น บมจ.ซีพี ออลล์	3.13
5.หุ้น บมจ.แอดวานซ์ อินโฟร์ เซอร์วิส	2.82
กลุ่มอุตสาหกรรมที่มีมูลค่าการลงทุนสูงสุด 5 อันดับแรก	
1.พลังงานและสาธารณูปโภค	21.68
2.พาณิชย์	10.47
3.ธนาคาร	9.96
4.ขนส่งและโลจิสติกส์	8.73
5.เทคโนโลยีสารสนเทศและการสื่อสาร	6.89

นโยบายตราสารทุน (PVDMPFEQ)



ผลการดำเนินงาน ณ 31 ธันวาคม 2563



อัตราผลตอบแทนอ้างอิง- Benchmark (BM)

ประกอบด้วย 100% SET TRI

ผลการดำเนินงาน รายงานการลงทุน

แผนการลงทุน	ผลการดำเนินงานรายปี												
	2563	2562	2561	2560	2559	2558	2557	2556	2555	2554	2553	2552	2551
1.ตราสารหนี้ 100%	1.80%	3.11%	0.72%	2.25%	1.40%	2.76%	4.12%						
2. ตราสารหนี้ 90%ตราสารทุน 10%	0.68%	3.14%	-0.21%	3.71%	0.43%*								
3. ตราสารหนี้ 80%ตราสารทุน 20%	-0.44%	3.18%	-1.14%	5.17%	4.32%	0.93%	5.36%	1.42%	8.62%	0.99%	7.74%	6.20%	-1.97%
4. ตราสารหนี้ 60%ตราสารทุน 40%	-2.68%	3.26%	-3.01%	8.09%	9.32%	-3.27%	9.06%						
5. ตราสารหนี้ 30%ตราสารทุน 70%	-6.04%	3.37%	-5.80%	12.47%	3.04%*								
6. ตราสารทุน 100%	-9.39%	3.48%	-8.59%	16.86%	4.35%*								

หมายเหตุ*

1. ผลการดำเนินงาน ปี 59 แผนที่ 3 เป็นอัตราผลตอบแทนรวม คำนวณจาก นโยบายรวมทรัพย์สิน(ตั้งแต่เดือน 1 ม.ค.- 30 ก.ย. 59) และ นโยบายตราสารหนี้ 80% + นโยบายตราสารทุน 20% (1 ต.ค.-31ธ.ค. 59)
2. แผนการลงทุน 2 , 5 , 6 เริ่มตั้งแต่วันที่ 1 ต.ค. 59

Disclaimer

การลงทุนมีความเสี่ยง ผู้ลงทุนอาจได้รับเงินลงทุนคืนมากกว่าหรือน้อยกว่าเงินลงทุนเริ่มแรกก็ได้ ผู้ลงทุนควรศึกษาสัญญาการจัดการลงทุนอย่างรอบคอบก่อนลงทุน

การนำเสนอข้อมูลที่ปรากฏในการให้คำแนะนำการจัดการกองทุนสำรองเลี้ยงชีพเป็นข้อมูลที่ถูกต้องและเชื่อถือได้ ณ วันที่แสดงข้อมูล อย่างไรก็ตาม บริษัทจัดการขอสงวนสิทธิ์ในการเปลี่ยนแปลงข้อมูลทั้งหมดได้ โดยไม่จำเป็นต้องมีการแจ้งให้ทราบล่วงหน้า

ผลการดำเนินงานของกองทุนสำรองเลี้ยงชีพ ได้จัดทำขึ้นตามมาตรฐานการวัดผลดำเนินงานของกองทุนสำรองเลี้ยงชีพของสมาคมบริษัทจัดการลงทุน โดยผลการดำเนินงานในอดีตมิได้เป็นสิ่งยืนยันถึงผลการดำเนินงานในอนาคต

บริษัทหลักทรัพย์จัดการกองทุน ไทยพาณิชย์ จำกัด เป็นบริษัทบริหารจัดการกองทุนอยู่ภายใต้การดูแลของสำนักงานคณะกรรมการกำกับหลักทรัพย์และตลาดหลักทรัพย์ (ก.ล.ต.) ก.ล.ต.เป็นผู้อนุมัติการจัดตั้งกองทุนสำรองเลี้ยงชีพแต่ไม่ได้รับผิดชอบในการบริหารกองทุนและไม่ได้รับประกันราคาหน่วยลงทุนของกองทุน

ผู้ลงทุนสามารถตรวจสอบข้อมูลการทำธุรกรรมกับบุคคลที่เกี่ยวข้อง แนวทางการใช้สิทธิออกเสียงและการดำเนินการใช้สิทธิออกเสียงได้จากเว็บไซต์ของบริษัทจัดการ (<http://www.scbam.com>)

SCB Asset Management Co., Ltd.
Tel : +662-949-1500 Website : www.scbam.com