

## รายงานผลการดำเนินงานกองทุน

กองทุนสำรองเลี้ยงชีพ  
มหาวิทยาลัยสงขลานครินทร์

ประจำเดือน มีนาคม 2564



## หัวข้อ

- 1** สถานะกองทุน 
- 2** ผลการดำเนินงาน 



## หัวข้อ

- 1** สถานะกองทุน 
- 2** ผลการดำเนินงาน 



กองทุนสำรองเลี้ยงชีพไทยพาณิชย์ มาสเตอร์ ฟันด์ ซึ่งจดทะเบียนแล้ว  
ส่วนมหาวิทยาลัยสงขลานครินทร์

นโยบาย การลงทุน	ตราสารหนี้ PVDMPFFI	ตราสารทุน PVDMPFEQ	ระดับ ความเสี่ยง
แผนที่ 1	100%	-	ต่ำ
แผนที่ 2	90%	10%	ค่อนข้างต่ำ
แผนที่ 3	80%	20%	ค่อนข้างต่ำ-ปานกลาง
แผนที่ 4	60%	40%	ปานกลาง- ค่อนข้างสูง
แผนที่ 5	30%	70%	สูง
แผนที่ 6	-	100%	สูงมาก

กำหนดการเปลี่ยนแปลงแผนการลงทุน

- สมาชิกเปลี่ยนแปลงได้ ไม่จำกัดจำนวนครั้งต่อปี
- ไม่กำหนดช่วงเวลาในการทำรายการ ทั้งนี้วันที่มีผลในการเปลี่ยนแปลง ทุกวันคำนวณหน่วย( Trade Date) ถัดจากวันที่ทำรายการ
- ทำรายการผ่านช่องทาง SCBAM PVD Online ด้วยตัวเองเท่านั้น
- การเปลี่ยนแปลงแผนการลงทุน จะปรับทั้งเงินลงทุนเดิมและเงินนำส่งใหม่

## สรุปสถานะ

# กองทุนสำรองเลี้ยงชีพไทยพาณิชย์ มาสเตอร์ฟันด์ ซึ่งจดทะเบียนแล้ว ณ 31 มีนาคม 2564

รายละเอียด	นโยบายตราสารหนี้	นโยบายตราสารทุน
ชื่อย่อกองทุน	<b>PVDMPFFI</b>	<b>PVDMPFEQ</b>
มูลค่าทรัพย์สินสุทธิ(บาท)	<b>27,163,078,117.16</b>	<b>6,997,457,213.82</b>
มูลค่าทรัพย์สินสุทธิต่อหน่วย (บาทต่อหน่วย)	<b>12.7641</b>	<b>25.1278</b>
ผลการดำเนินงาน	<b>-0.05%</b>	<b>9.78%</b>
เกณฑ์เทียบวัด (Benchmark)	<b>-0.03%</b>	<b>10.49%</b>
จำนวนนายจ้าง(บริษัท)	<b>1,618</b>	<b>1,137</b>
จำนวนสมาชิก(คน)	<b>141,205</b>	<b>73,667</b>



**สรุปสถานะกองทุนในส่วนของ  
มหาวิทยาลัยสงขลานครินทร์  
ณ 31 มีนาคม 2564**

รายละเอียด	นโยบายตราสารหนี้ (PVDMPFFI)	นโยบายตราสารทุน (PVDMPFEQ)	รวม
<b>ส่วนของสมาชิก</b>			
เงินสะสม	<b>547,163,516.03</b>	<b>242,696,623.86</b>	<b>789,860,139.89</b>
ผลประโยชน์เงินสะสม	<b>34,229,559.23</b>	<b>21,593,449.26</b>	<b>55,823,008.49</b>
<b>รวมเงินส่วนของสมาชิก</b>	<b>581,393,075.26</b>	<b>264,290,073.12</b>	<b>845,683,148.38</b>
<b>ส่วนของนายจ้าง</b>			
เงินสมทบ	<b>394,164,646.12</b>	<b>161,153,968.41</b>	<b>555,318,614.53</b>
ผลประโยชน์เงินสมทบ	<b>24,751,100.48</b>	<b>14,443,469.59</b>	<b>39,194,570.07</b>
<b>รวมเงินส่วนของนายจ้าง</b>	<b>418,915,746.60</b>	<b>175,597,438.00</b>	<b>594,513,184.60</b>
<b>รวมส่วนของสมาชิกและนายจ้าง</b>	<b>1,000,308,821.86</b>	<b>439,887,511.12</b>	<b>1,440,196,332.98</b>

## จำนวนสมาชิกรายแผนการลงทุน ณ 31 มีนาคม 2564

แผนการลงทุน	จำนวนสมาชิก (คน)	จำนวนเงิน (บาท)		
		นโยบายตราสารหนี้	นโยบายตราสารทุน	รวม
1. ตราสารหนี้ 100%	1,747	218,641,305.16		218,641,305.16
2. ตราสารหนี้ 90% ตราสารทุน 10%	507	91,355,711.11	10,542,573.34	101,898,284.45
3. ตราสารหนี้ 80% ตราสารทุน 20%	3,276	482,511,954.34	123,495,471.54	606,007,425.88
4. ตราสารหนี้ 60% ตราสารทุน 40%	1,358	170,171,989.85	116,571,976.90	286,743,966.75
5. ตราสารหนี้ 30% ตราสารทุน 70%	593	37,627,861.40	89,928,535.90	127,556,397.30
6. ตราสารทุน 100%	431		99,348,953.44	99,348,953.44
<b>รวม</b>	<b>7,912</b>	<b>1,000,308,821.86</b>	<b>439,887,511.12</b>	<b>1,440,196,332.98</b>

## หัวข้อ

- 1 สถานะกองทุน 
- 2 ผลการดำเนินงาน 





# นโยบายตราสารหนี้ (PVDMPFFI)

## สัดส่วนเงินลงทุน ณ 31 มีนาคม 2564

ลงทุนผ่านหน่วยลงทุนกองทุนเปิดไทยพาณิชย์ตราสารหนี้พลัส สำหรับกองทุนสำรองเลี้ยงชีพ (ชนิดสะสมมูลค่า) (PVDFFP)

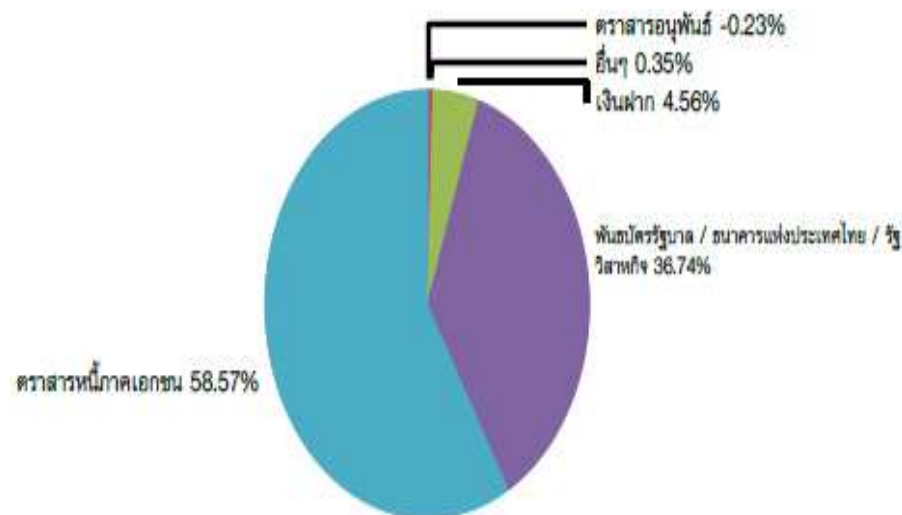
**PVDFFP** : เน้นการลงทุนในเงินฝาก ตราสารหนี้ที่มีคุณภาพ และให้ผลตอบแทนที่ดีทั้งในและ/หรือต่างประเทศ เช่น ตราสารหนี้ภาคเอกชนภาครัฐ สถาบันการเงินและหรือตราสารหนี้ที่ได้รับการจัดอันดับความน่าเชื่อถือของตราสารที่อยู่ในระดับที่สามารถลงทุนได้ และ ลงทุนต่างประเทศไม่เกินร้อยละ 20 ของมูลค่าทรัพย์สินสุทธิ กองทุนจะลงทุนในหรือมีไว้ซึ่งสัญญาซื้อขายล่วงหน้าเพื่อป้องกันความเสี่ยงจากอัตราแลกเปลี่ยน

- จำนวนนายจ้าง 1,618 ราย
- จำนวนสมาชิก 141,205 ราย
- ขนาดกองทุน 27,163 ล้านบาท

### สัดส่วนการลงทุน PVDMPFFI

หลักทรัพย์	ร้อยละของ NAV
เงินฝาก	0.00
หน่วยลงทุน PVDFFP	99.89
อื่นๆ	0.11

### สัดส่วนการลงทุน PVDFFP

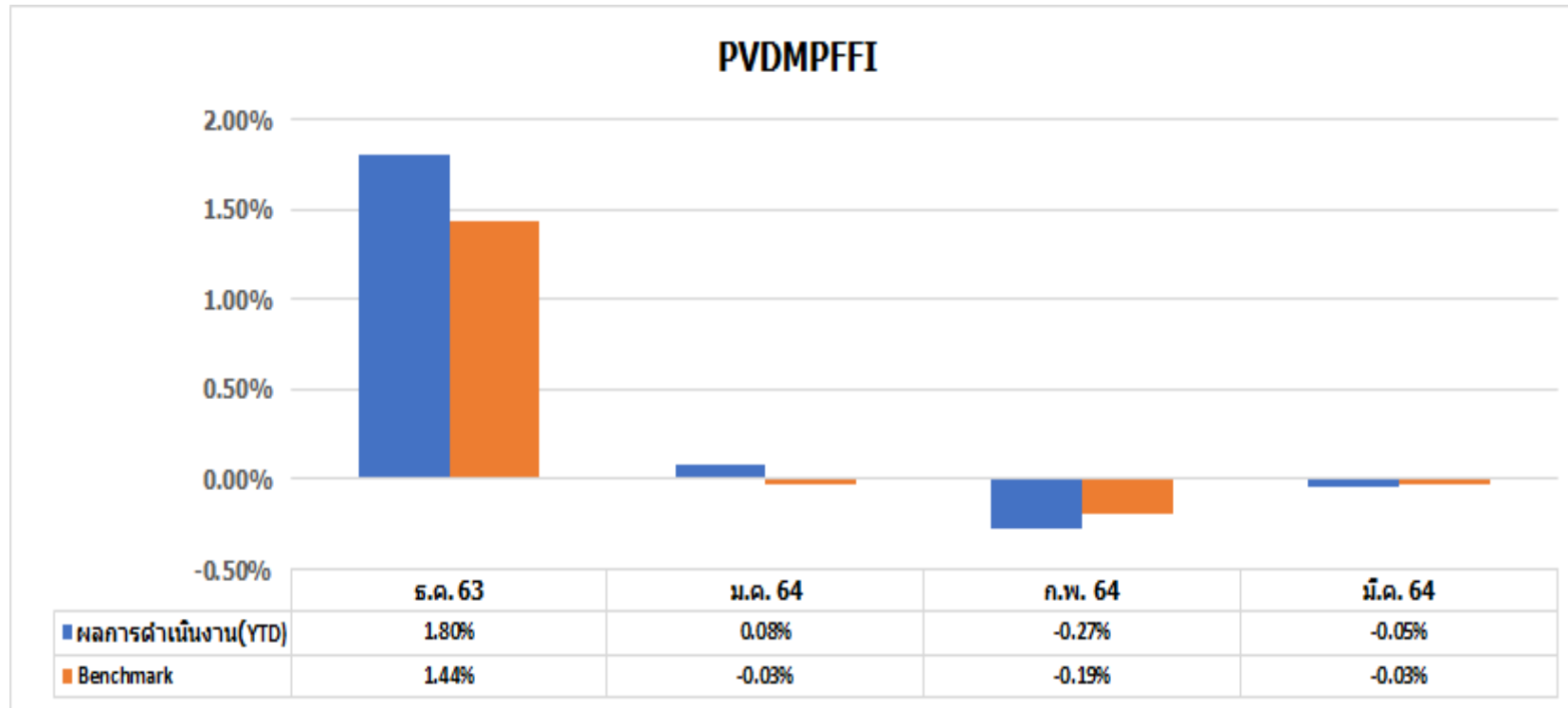


หลักทรัพย์สูงสุด 5 อันดับแรก	Credit Rating	ร้อยละ ของ NAV
พันธบัตรธนาคารแห่งประเทศไทยงวดที่ 1/364/64	AAA	8.38
พันธบัตรรัฐบาลประเภทอัตราดอกเบี้ยแปรผันตามการเปลี่ยนแปลงของเงินเฟ้อ ในบับประมาณ 2554	AAA	6.17
หุ้นกู้ของบริษัท ศุภาลย์ จำกัด (มหาชน) ครั้งที่ 1/2563	A	5.14
ตราสารหนี้ธนาคาร INDUSTRIAL AND COMMERCIAL BANK OF CHINA LTD., LUXEMBOURG BRANCH	A	5.06
ตราสารหนี้ KEB HANA BANK	A-	5.01

Duration 1.73 ปี

# นโยบายตราสารหนี้ (PVDMPFFI)

## ผลการดำเนินงาน ณ 31 มีนาคม 2564



### อัตราผลตอบแทนอ้างอิง- Composite Benchmark (BM)

ประกอบด้วย 50% ของ อัตราดอกเบี้ยเงินฝาก 1 ปี + 50% ของ ดัชนีผลตอบแทนพันธบัตรรัฐบาลช่วงอายุ 1 ถึง 3 ปี

# นโยบายตราสารทุน (PVDMPFEQ)



## สัดส่วนเงินลงทุน ณ 31 มีนาคม 2564

ลงทุนผ่านหน่วยลงทุนกองทุนเปิดไทยพาณิชย์ เซ็ท อินเด็กซ์ ฟินด์ (SCBSET)

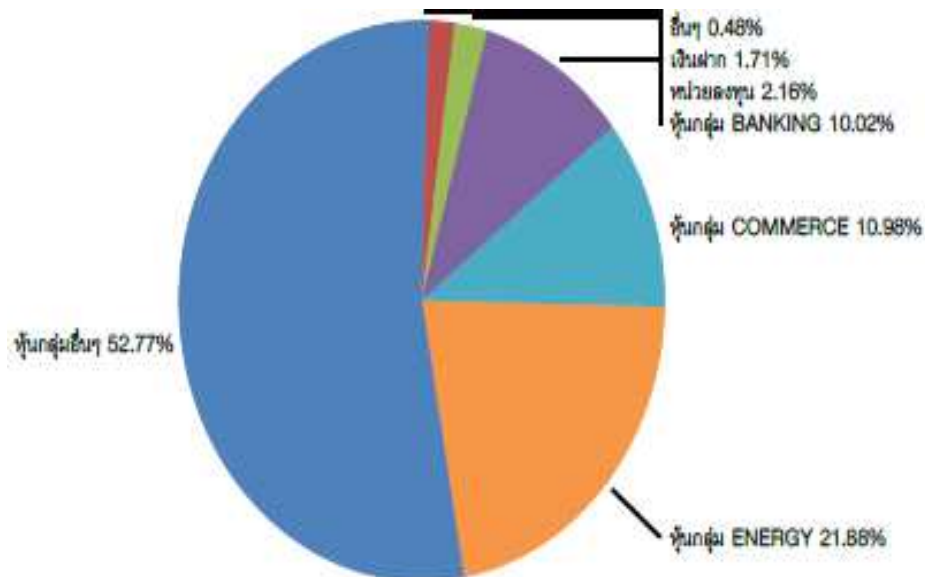
**SCBSET:** โดยมีนโยบายการลงทุนในตราสารทุน ไม่น้อยกว่าร้อยละ 80 ของมูลค่าทรัพย์สินสุทธิของกองทุนรวม โดยเน้นลงทุนในหุ้นบริษัทจดทะเบียนในตลาดหลักทรัพย์แห่งประเทศไทย โดยอัตราผลตอบแทนจะเพิ่มขึ้นหรือลดลงใกล้เคียงกับการเปลี่ยนแปลงของดัชนี SET INDEX

- จำนวนนายจ้าง **1,137** ราย
- จำนวนสมาชิก **73,667** ราย
- ขนาดกองทุน **6,997** ล้านบาท

### สัดส่วนการลงทุน PVDMPFEQ

หลักทรัพย์	ร้อยละของ NAV
เงินฝาก	0.02
หน่วยลงทุน SCBSET	99.84
อื่นๆ	0.14

### สัดส่วนการลงทุน SCBSET

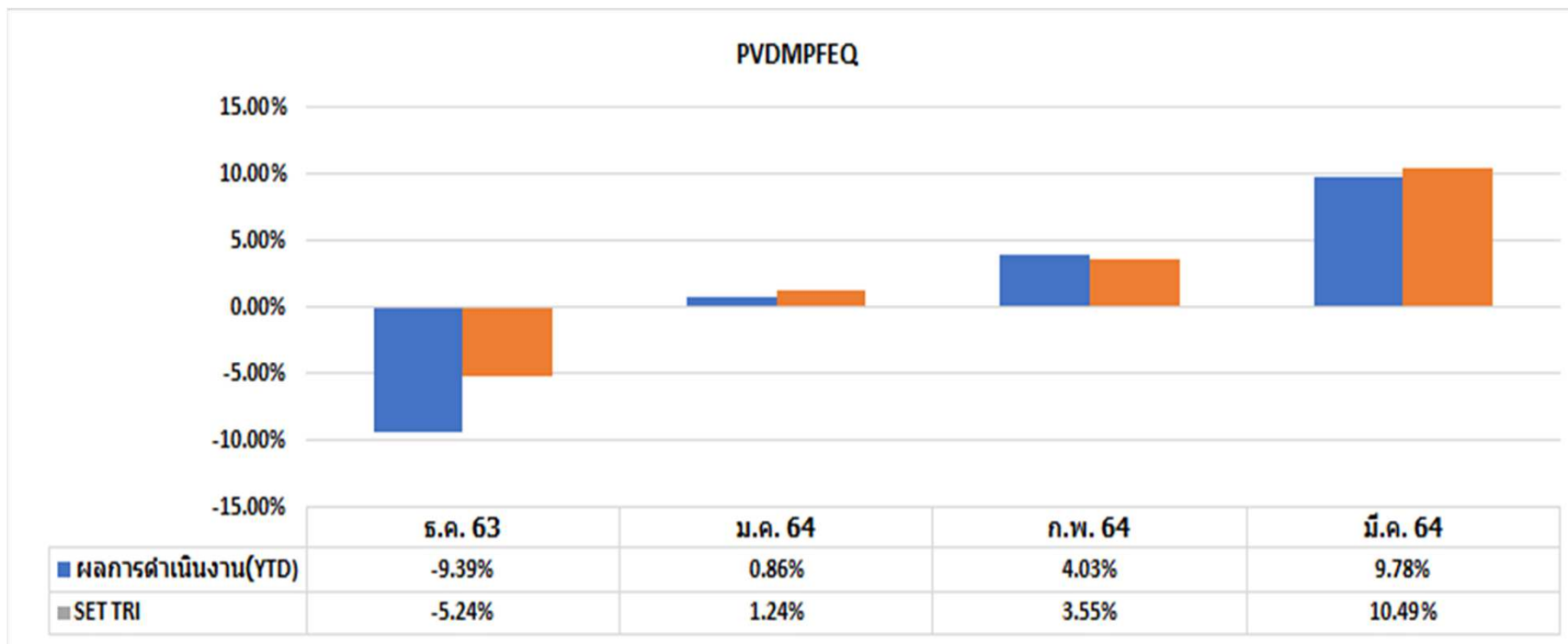


	ร้อยละ ของ NAV
<b>ทรัพย์สินและการลงทุนสูงสุด 5 อันดับแรก</b>	
1.หุ้น บมจ.ปตท.	6.00
2.หุ้น บมจ.ท่าอากาศยานไทย	4.91
3.หุ้น บมจ.ซีพี ออลล์	3.20
4.หุ้น บมจ.ปูนซิเมนต์ไทย	2.65
5.หุ้น บมจ.แอดวานซ์ อินโฟร์ เซอร์วิส	2.63
<b>กลุ่มอุตสาหกรรมที่มีมูลค่าการลงทุนสูงสุด 5 อันดับแรก</b>	
1.พลังงานและสาธารณูปโภค	21.88
2.พาณิชย์	10.98
3.ธนาคาร	10.02
4.ขนส่งและโลจิสติกส์	8.38
5.เทคโนโลยีสารสนเทศและการสื่อสาร	6.90

# นโยบายตราสารทุน (PVDMPFEQ)



## ผลการดำเนินงาน ณ 31 มีนาคม 2564



อัตราผลตอบแทนอ้างอิง- Benchmark (BM)

ประกอบด้วย 100% SET TRI

## ผลการดำเนินงาน รายแผนการลงทุน

แผนการลงทุน	ผลการดำเนินงานรายปี													
	มี.ค. 64	2563	2562	2561	2560	2559	2558	2557	2556	2555	2554	2553	2552	2551
1.ตราสารหนี้ 100%	-0.05%	1.80%	3.11%	0.72%	2.25%	1.40%	2.76%	4.12%						
2. ตราสารหนี้ 90%ตราสารทุน 10%	0.94%	0.68%	3.14%	-0.21%	3.71%	0.43%*								
3. ตราสารหนี้ 80%ตราสารทุน 20%	1.92%	-0.44%	3.18%	-1.14%	5.17%	4.32%	0.93%	5.36%	1.42%	8.62%	0.99%	7.74%	6.20%	-1.97%
4. ตราสารหนี้ 60%ตราสารทุน 40%	3.89%	-2.68%	3.26%	-3.01%	8.09%	9.32%	-3.27%	9.06%						
5. ตราสารหนี้ 30%ตราสารทุน 70%	6.83%	-6.04%	3.37%	-5.80%	12.47%	3.04%*								
6. ตราสารทุน 100%	9.78%	-9.39%	3.48%	-8.59%	16.86%	4.35%*								

### หมายเหตุ\*

1. ผลการดำเนินงาน ปี 59 แผนที่ 3 เป็นอัตราผลตอบแทนรวม คำนวณจาก นโยบายรวมทรัพย์สิน(ตั้งแต่เดือน 1 ม.ค.- 30 ก.ย. 59) และ นโยบายตราสารหนี้ 80% + นโยบายตราสารทุน 20% (1 ต.ค.-31ธ.ค. 59)
2. แผนการลงทุน 2 , 5 , 6 เริ่มตั้งแต่วันที่ 1 ต.ค. 59

## Disclaimer

การลงทุนมีความเสี่ยง ผู้ลงทุนอาจได้รับเงินลงทุนคืนมากกว่าหรือน้อยกว่าเงินลงทุนเริ่มแรกก็ได้ ผู้ลงทุนควรศึกษาสัญญาการจัดการลงทุนอย่างรอบคอบก่อนลงทุน

การนำเสนอข้อมูลที่ปรากฏในการให้คำแนะนำการจัดการกองทุนสำรองเลี้ยงชีพเป็นข้อมูลที่ถูกต้องและเชื่อถือได้ ณ วันที่แสดงข้อมูล อย่างไรก็ตาม บริษัทจัดการขอสงวนสิทธิ์ในการเปลี่ยนแปลงข้อมูลทั้งหมดได้ โดยไม่จำเป็นต้องมีการแจ้งให้ทราบล่วงหน้า

ผลการดำเนินงานของกองทุนสำรองเลี้ยงชีพ ได้จัดทำขึ้นตามมาตรฐานการวัดผลดำเนินงานของกองทุนสำรองเลี้ยงชีพของสมาคมบริษัทจัดการลงทุน โดยผลการดำเนินงานในอดีตมิได้เป็นสิ่งยืนยันถึงผลการดำเนินงานในอนาคต

บริษัทหลักทรัพย์จัดการกองทุน ไทยพาณิชย์ จำกัด เป็นบริษัทบริหารจัดการกองทุนอยู่ภายใต้การดูแลของสำนักงานคณะกรรมการกำกับหลักทรัพย์และตลาดหลักทรัพย์ (ก.ล.ต.) ก.ล.ต.เป็นผู้อนุมัติการจัดตั้งกองทุนสำรองเลี้ยงชีพแต่ไม่ได้รับผิดชอบในการบริหารกองทุนและไม่ได้รับประกันราคาหน่วยลงทุนของกองทุน

ผู้ลงทุนสามารถตรวจดูข้อมูลการทำธุรกรรมกับบุคคลที่เกี่ยวข้อง แนวทางการใช้สิทธิออกเสียงและการดำเนินการใช้สิทธิออกเสียงได้จากเว็บไซต์ของบริษัทจัดการ (<http://www.scbam.com>)

---

**SCB Asset Management Co., Ltd.**  
**Tel : +662-949-1500 Website : [www.scbam.com](http://www.scbam.com)**