



## รายงานผลการดำเนินงานกองทุน

กองทุนสำรองเลี้ยงชีพ  
มหาวิทยาลัยสงขลานครินทร์

ประจำเดือน เมษายน 2564

## หัวข้อ

- 1** สถานะกองทุน 
- 2** ผลการดำเนินงาน 



# หัวข้อ

- 1** สถานะกองทุน 
- 2** ผลการดำเนินงาน 



## กองทุนสำรองเลี้ยงชีพไทยพาณิชย์ มาสเตอร์ ฟันด์ ซึ่งจดทะเบียนแล้ว ส่วนมหาวิทยาลัยสงขลานครินทร์

นโยบาย การลงทุน	ตราสารหนี้ PVDMPFFI	ตราสารทุน PVDMPFEQ	ระดับ ความเสี่ยง
แผนที่ 1	100%	-	ต่ำ
แผนที่ 2	90%	10%	ค่อนข้างต่ำ
แผนที่ 3	80%	20%	ค่อนข้างต่ำ-ปานกลาง
แผนที่ 4	60%	40%	ปานกลาง- ค่อนข้างสูง
แผนที่ 5	30%	70%	สูง
แผนที่ 6	-	100%	สูงมาก

### กำหนดการเปลี่ยนแปลงแผนการลงทุน

- สมาชิกเปลี่ยนแปลงได้ ไม่จำกัดจำนวนครั้งต่อปี
- ไม่กำหนดช่วงเวลาในการทำรายการ ทั้งนี้วันที่มีผลในการเปลี่ยนแปลง ทุกวันคำนวณหน่วย( Trade Date) ถัดจากวันที่ทำรายการ
- ทำรายการผ่านช่องทาง SCBAM PVD Online ด้วยตัวเองเท่านั้น
- การเปลี่ยนแปลงแผนการลงทุน จะปรับทั้งเงินลงทุนเดิมและเงินนำส่งใหม่

## สรุปสถานะ

กองทุนสำรองเลี้ยงชีพไทยพาณิชย์ มาสเตอร์ฟันด์ ซึ่งจดทะเบียนแล้ว

ณ 30 เมษายน 2564

รายละเอียด	นโยบายตราสารหนี้	นโยบายตราสารทุน
ชื่อย่อกองทุน	PVDMPFFI	PVDMPFEQ
มูลค่าทรัพย์สินสุทธิ(บาท)	27,445,025,223.15	6,979,333,844.85
มูลค่าทรัพย์สินสุทธิต่อหน่วย (บาทต่อหน่วย)	12.774	24.9776
ผลการดำเนินงาน	0.03%	9.13%
เกณฑ์เทียบวัด (Benchmark)	-0.02%	10.72%
จำนวนนายจ้าง(บริษัท)	140,932	73,617
จำนวนสมาชิก(คน)	1,638	1,145



**สรุปสถานะกองทุนในส่วนของ  
มหาวิทยาลัยสงขลานครินทร์  
ณ 30 เมษายน 2564**

รายละเอียด	นโยบายตราสารหนี้ (PVDMPFFI)	นโยบายตราสารทุน (PVDMPFEQ)	รวม
<b>ส่วนของสมาชิก</b>			
เงินสะสม	<b>559,369,713.49</b>	<b>246,044,044.54</b>	<b>805,413,758.03</b>
ผลประโยชน์เงินสะสม	<b>34,726,643.29</b>	<b>19,851,634.21</b>	<b>54,578,277.50</b>
<b>รวมเงินส่วนของสมาชิก</b>	<b>594,096,356.78</b>	<b>265,895,678.75</b>	<b>859,992,035.53</b>
<b>ส่วนของนายจ้าง</b>			
เงินสมทบ	<b>401,577,525.17</b>	<b>163,214,113.53</b>	<b>564,791,638.70</b>
ผลประโยชน์เงินสมทบ	<b>25,117,374.75</b>	<b>13,258,892.19</b>	<b>38,376,266.94</b>
<b>รวมเงินส่วนของนายจ้าง</b>	<b>426,694,899.92</b>	<b>176,473,005.72</b>	<b>603,167,905.64</b>
<b>รวมส่วนของสมาชิกและนายจ้าง</b>	<b>1,020,791,256.70</b>	<b>442,368,684.47</b>	<b>1,463,159,941.17</b>

## จำนวนสมาชิกรายแผนการลงทุน ณ 30 เมษายน 2564

แผนการลงทุน	จำนวนสมาชิก (คน)	จำนวนเงิน (บาท)		
		นโยบายตราสารหนี้	นโยบายตราสารทุน	รวม
1. ตราสารหนี้ 100%	1,762	226,734,165.79		226,734,165.79
2. ตราสารหนี้ 90% ตราสารทุน 10%	513	93,166,261.48	10,670,292.02	103,836,553.50
3. ตราสารหนี้ 80% ตราสารทุน 20%	3,270	488,209,086.86	124,055,114.57	612,264,201.43
4. ตราสารหนี้ 60% ตราสารทุน 40%	1,379	173,814,391.98	118,154,877.11	291,969,269.09
5. ตราสารหนี้ 30% ตราสารทุน 70%	603	38,867,350.59	92,177,616.68	131,044,967.27
6. ตราสารทุน 100%	423		97,310,784.09	97,310,784.09
<b>รวม</b>	<b>7,950</b>	<b>1,020,791,256.70</b>	<b>442,368,684.47</b>	<b>1,463,159,941.17</b>

## หัวข้อ

- 1 สถานะกองทุน 
- 2 ผลการดำเนินงาน 





# นโยบายตราสารหนี้ (PVDMPFFI)

## สัดส่วนเงินลงทุน ณ 30 เมษายน 2564

ลงทุนผ่านหน่วยลงทุนกองทุนเปิดไทยพาณิชย์ตราสารหนี้พลัส สำหรับกองทุนสำรองเลี้ยงชีพ (ชนิดสะสมมูลค่า) (PVDFFP)

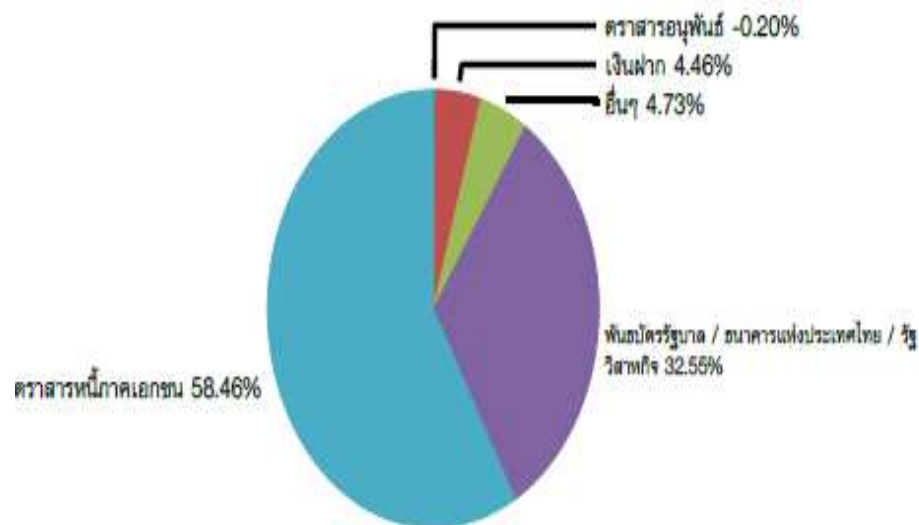
**PVDFFP** : เน้นการลงทุนในเงินฝาก ตราสารหนี้ที่มีคุณภาพ และให้ผลตอบแทนที่ดีทั้งในและ/หรือต่างประเทศ เช่น ตราสารหนี้ภาคเอกชนภาครัฐ สถาบันการเงินและหรือตราสารหนี้ที่ได้รับการจัดอันดับความน่าเชื่อถือของตราสารที่อยู่ในระดับที่สามารถลงทุนได้ และ ลงทุนต่างประเทศไม่เกินร้อยละ 20 ของมูลค่าทรัพย์สินสุทธิ กองทุนจะลงทุนในหรือมีไว้ซึ่งสัญญาซื้อขายล่วงหน้าเพื่อป้องกันความเสี่ยงจากอัตราแลกเปลี่ยน

- จำนวนนายจ้าง **1,638 ราย**
- จำนวนสมาชิก **140,932 ราย**
- ขนาดกองทุน **27,445 ล้านบาท**

### สัดส่วนการลงทุน PVDMPFFI

หลักทรัพย์	ร้อยละของ NAV
เงินฝาก	<b>0.05</b>
หน่วยลงทุน PVDFFP	<b>99.44</b>
อื่นๆ	<b>0.51</b>

### สัดส่วนการลงทุน PVDFFP

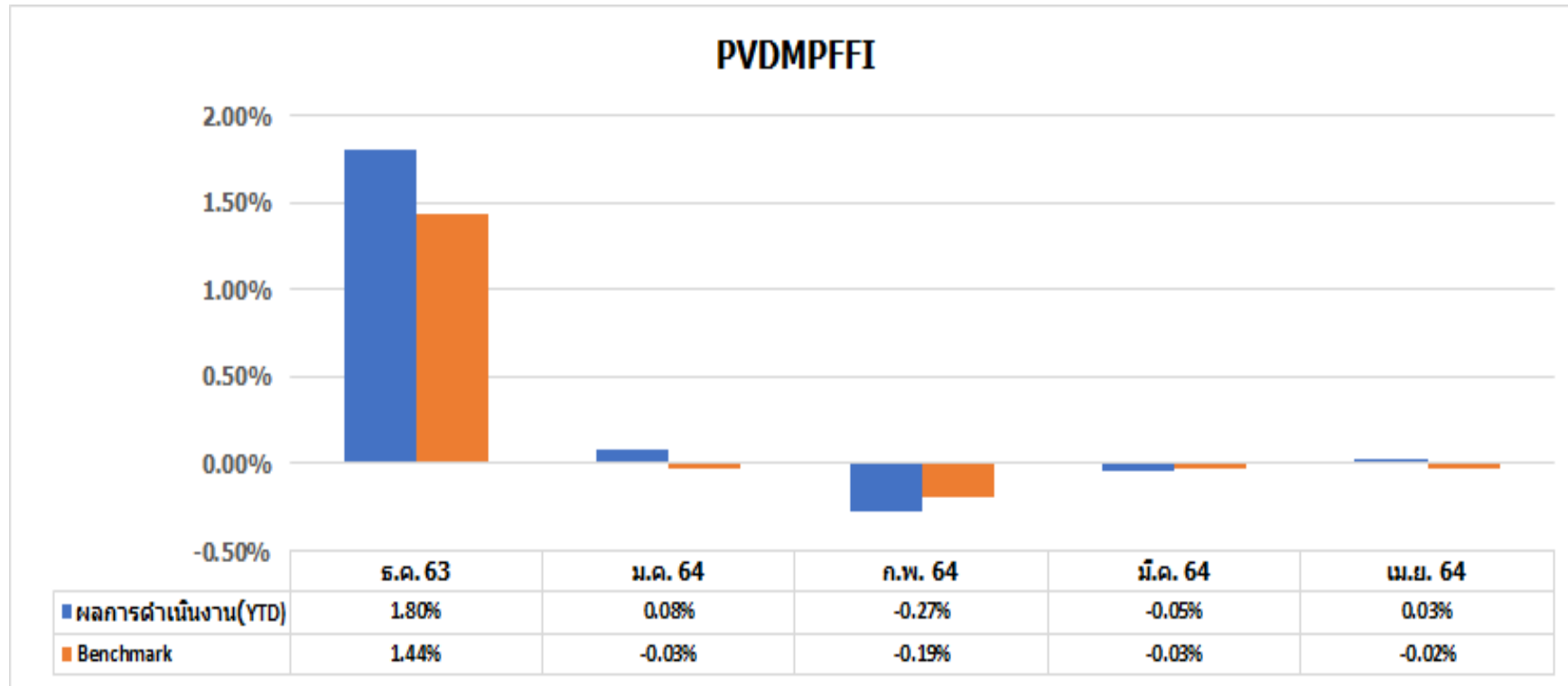


หลักทรัพย์สูงสุด 5 อันดับแรก	Credit Rating	ร้อยละ ของ NAV
พันธบัตรธนาคารแห่งประเทศไทยวอดที่ 1/364/64	AAA	6.65
พันธบัตรรัฐบาลประเภทอัตราดอกเบี้ยแปรผันตามการเปลี่ยนแปลงของเงินเฟ้อ ในปีงบประมาณ 2554	AAA	6.05
หุ้นกู้ของบริษัท สุภาลัย จำกัด (มหาชน) ครั้งที่ 1/2563	A	5.09
ตราสารหนี้ธนาคาร INDUSTRIAL AND COMMERCIAL BANK OF CHINA LTD., LUXEMBOURG BRANCH	A	5.02
ตราสารหนี้ KEB HANA BANK	A-	4.94

**Duration 1.41 ปี**

# นโยบายตราสารหนี้ (PVDMPFFI)

## ผลการดำเนินงาน ณ 30 เมษายน 2564



### อัตราผลตอบแทนอ้างอิง- Composite Benchmark (BM)

ประกอบด้วย 50% ของ อัตราดอกเบี้ยเงินฝาก 1 ปี + 50% ของ ดัชนีผลตอบแทนพันธบัตรรัฐบาลช่วงอายุ 1 ถึง 3 ปี

# นโยบายตราสารทุน (PVDMPFEQ)



## สัดส่วนเงินลงทุน ณ 30 เมษายน 2564

ลงทุนผ่านหน่วยลงทุนกองทุนเปิดไทยพาณิชย์ เซ็ท อินเด็กซ์ ฟินด์ (SCBSET)

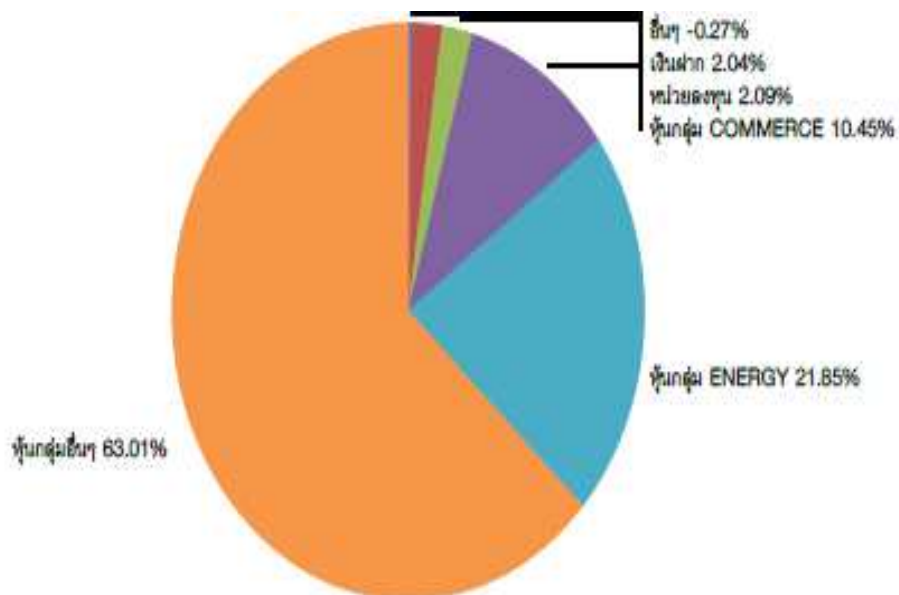
**SCBSET:** โดยมีนโยบายการลงทุนในตราสารทุน ไม่น้อยกว่าร้อยละ 80 ของมูลค่าทรัพย์สินสุทธิของกองทุนรวม โดยเน้นลงทุนในหุ้นบริษัทจดทะเบียนในตลาดหลักทรัพย์แห่งประเทศไทย โดยอัตราผลตอบแทนจะเพิ่มขึ้นหรือลดลงใกล้เคียงกับการเปลี่ยนแปลงของดัชนี SET INDEX

- จำนวนนายจ้าง **1,145** ราย
- จำนวนสมาชิก **73,617** ราย
- ขนาดกองทุน **6,979** ล้านบาท

### สัดส่วนการลงทุน PVDMPFEQ

หลักทรัพย์	ร้อยละของ NAV
เงินฝาก	0.03
หน่วยลงทุน SCBSET	99.35
อื่นๆ	0.62

### สัดส่วนการลงทุน SCBSET

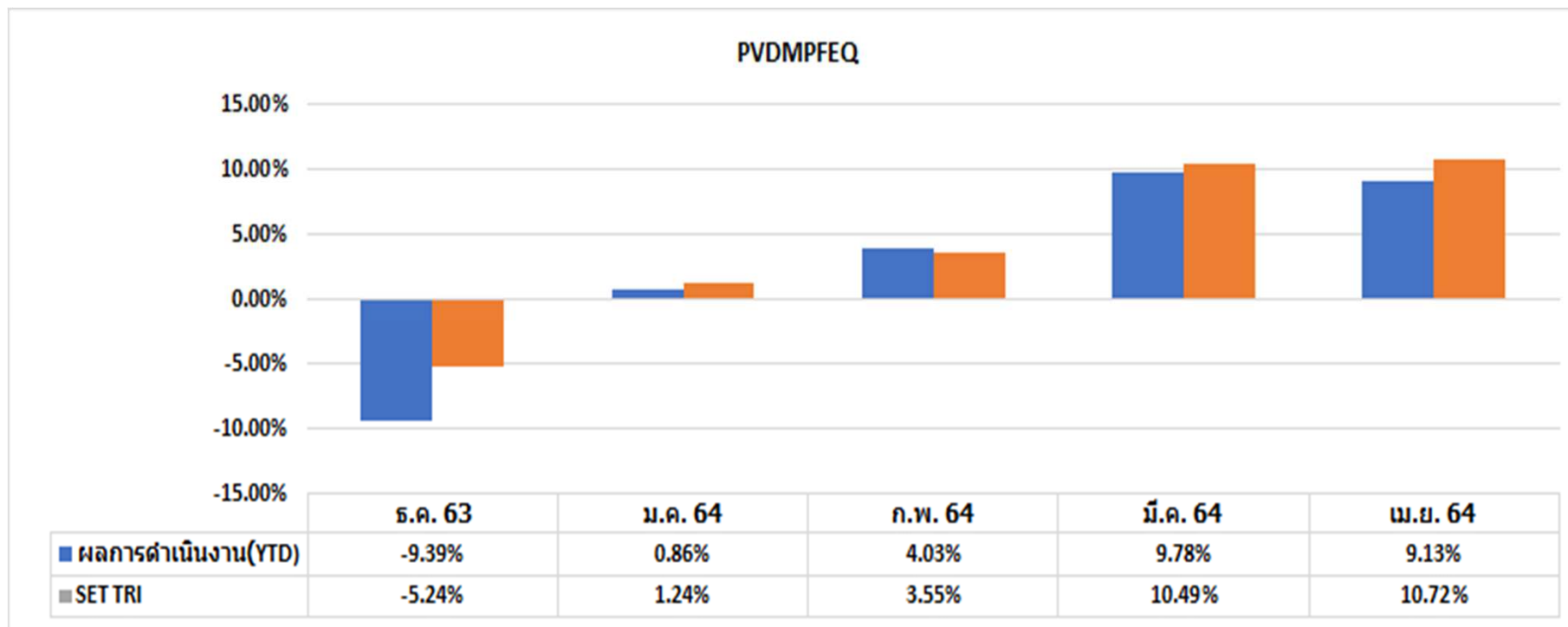


	ร้อยละ ของ NAV
<b>ทรัพย์สินและการลงทุนสูงสุด 5 อันดับแรก</b>	
1.หุ้น บมจ.ปตท.	5.80
2.หุ้น บมจ.ท่าอากาศยานไทย	4.35
3.หุ้น บมจ.ปูนซิเมนต์ไทย	2.97
4.หุ้น บมจ.ซีพี ออลล์	2.80
5.หุ้น บมจ.แอดวานซ์ อินโฟร์ เซอร์วิส	2.66
<b>กลุ่มอุตสาหกรรมที่มีมูลค่าการลงทุนสูงสุด 5 อันดับแรก</b>	
1.พลังงานและสาธารณูปโภค	21.85
2.พาณิชย์	10.45
3.ธนาคาร	8.72
4.ขนส่งและโลจิสติกส์	7.70
5.เทคโนโลยีสารสนเทศและการสื่อสาร	7.14

# นโยบายตราสารทุน (PVDMPFEQ)



## ผลการดำเนินงาน ณ 30 เมษายน 2564



อัตราผลตอบแทนอ้างอิง- Benchmark (BM)

ประกอบด้วย 100% SET TRI

## ผลการดำเนินงาน รายแผนการลงทุน

แผนการลงทุน	ผลการดำเนินงานรายปี													
	พ.ย. 64	2563	2562	2561	2560	2559	2558	2557	2556	2555	2554	2553	2552	2551
1.ตราสารหนี้ 100%	0.03%	1.80%	3.11%	0.72%	2.25%	1.40%	2.76%	4.12%						
2. ตราสารหนี้ 90%ตราสารทุน 10%	0.94%	0.68%	3.14%	-0.21%	3.71%	0.43%*								
3. ตราสารหนี้ 80%ตราสารทุน 20%	1.85%	-0.44%	3.18%	-1.14%	5.17%	4.32%	0.93%	5.36%	1.42%	8.62%	0.99%	7.74%	6.20%	-1.97%
4. ตราสารหนี้ 60%ตราสารทุน 40%	3.67%	-2.68%	3.26%	-3.01%	8.09%	9.32%	-3.27%	9.06%						
5. ตราสารหนี้ 30%ตราสารทุน 70%	6.40%	-6.04%	3.37%	-5.80%	12.47%	3.04%*								
6. ตราสารทุน 100%	9.13%	-9.39%	3.48%	-8.59%	16.86%	4.35%*								

### หมายเหตุ\*

1. ผลการดำเนินงาน ปี 59 แผนที่ 3 เป็นอัตราผลตอบแทนรวม คำนวณจาก นโยบายรวมทรัพย์สิน(ตั้งแต่เดือน 1 ม.ค.- 30 ก.ย. 59) และ นโยบายตราสารหนี้ 80% + นโยบายตราสารทุน 20% (1 ต.ค.-31ธ.ค. 59)
2. แผนการลงทุน 2 , 5 , 6 เริ่มตั้งแต่วันที่ 1 ต.ค. 59

## Disclaimer

การลงทุนมีความเสี่ยง ผู้ลงทุนอาจได้รับเงินลงทุนคืนมากกว่าหรือน้อยกว่าเงินลงทุนเริ่มแรกก็ได้ ผู้ลงทุนควรศึกษาสัญญาการจัดการลงทุนอย่างรอบคอบก่อนลงทุน

การนำเสนอข้อมูลที่ปรากฏในการให้คำแนะนำการจัดการกองทุนสำรองเลี้ยงชีพเป็นข้อมูลที่ถูกต้องและเชื่อถือได้ ณ วันที่แสดงข้อมูล อย่างไรก็ตาม บริษัทจัดการขอสงวนสิทธิ์ในการเปลี่ยนแปลงข้อมูลทั้งหมดได้ โดยไม่จำเป็นต้องมีการแจ้งให้ทราบล่วงหน้า

ผลการดำเนินงานของกองทุนสำรองเลี้ยงชีพ ได้จัดทำขึ้นตามมาตรฐานการวัดผลดำเนินงานของกองทุนสำรองเลี้ยงชีพของสมาคมบริษัทจัดการลงทุน โดยผลการดำเนินงานในอดีตมิได้เป็นสิ่งยืนยันถึงผลการดำเนินงานในอนาคต

บริษัทหลักทรัพย์จัดการกองทุน ไทยพาณิชย์ จำกัด เป็นบริษัทบริหารจัดการกองทุนอยู่ภายใต้การดูแลของสำนักงานคณะกรรมการกำกับหลักทรัพย์และตลาดหลักทรัพย์ (ก.ล.ต.) ก.ล.ต.เป็นผู้อนุมัติการจัดตั้งกองทุนสำรองเลี้ยงชีพแต่ไม่ได้รับผิดชอบในการบริหารกองทุนและไม่ได้รับประกันราคาหน่วยลงทุนของกองทุน

ผู้ลงทุนสามารถตรวจดูข้อมูลการทำธุรกรรมกับบุคคลที่เกี่ยวข้อง แนวทางการใช้สิทธิออกเสียงและการดำเนินการใช้สิทธิออกเสียงได้จากเว็บไซต์ของบริษัทจัดการ (<http://www.scbam.com>)

---

**SCB Asset Management Co., Ltd.**  
**Tel : +662-949-1500 Website : [www.scbam.com](http://www.scbam.com)**