



รายงานผลการดำเนินงานกองทุน

กองทุนสำรองเลี้ยงชีพ
มหาวิทยาลัยสงขลานครินทร์

ประจำเดือน มิถุนายน 2564



หัวข้อ

- 1** สถานะกองทุน 
- 2** ผลการดำเนินงาน 



หัวข้อ

- 1** สถานะกองทุน 
- 2** ผลการดำเนินงาน 



กองทุนสำรองเลี้ยงชีพไทยพาณิชย์ มาสเตอร์ ฟันด์ ซึ่งจดทะเบียนแล้ว ส่วนมหาวิทยาลัยสงขลานครินทร์

นโยบาย การลงทุน	ตราสารหนี้ PVDMPFFI	ตราสารทุน PVDMPFEQ	ระดับ ความเสี่ยง
แผนที่ 1	100%	-	ต่ำ
แผนที่ 2	90%	10%	ค่อนข้างต่ำ
แผนที่ 3	80%	20%	ค่อนข้างต่ำ-ปานกลาง
แผนที่ 4	60%	40%	ปานกลาง- ค่อนข้างสูง
แผนที่ 5	30%	70%	สูง
แผนที่ 6	-	100%	สูงมาก

กำหนดการเปลี่ยนแปลงแผนการลงทุน

- สมาชิกเปลี่ยนแปลงได้ ไม่จำกัดจำนวนครั้งต่อปี
- ไม่กำหนดช่วงเวลาในการทำรายการ ทั้งนี้วันที่มีผลในการเปลี่ยนแปลง ทุกวันคำนวณหน่วย(Trade Date) ถัดจากวันที่ทำรายการ
- ทำรายการผ่านช่องทาง SCBAM PVD Online ด้วยตัวเองเท่านั้น
- การเปลี่ยนแปลงแผนการลงทุน จะปรับทั้งเงินลงทุนเดิมและเงินนำส่งใหม่

สรุปสถานะ

กองทุนสำรองเลี้ยงชีพไทยพาณิชย์ มาสเตอร์ฟันด์ ซึ่งจดทะเบียนแล้ว

ณ 30 มิถุนายน 2564

รายละเอียด	นโยบายตราสารหนี้	นโยบายตราสารทุน
ชื่อย่อกองทุน	PVDMPPFI	PVDMPFEQ
มูลค่าทรัพย์สินสุทธิ(บาท)	28,043,507,653.41	7,173,856,137.96
มูลค่าทรัพย์สินสุทธิต่อหน่วย (บาทต่อหน่วย)	12.8208	25.0945
ผลการดำเนินงาน	0.40%	9.64%
เกณฑ์เทียบวัด (Benchmark)	0.10%	11.47%
จำนวนนายจ้าง(บริษัท)	1,663	1,155
จำนวนสมาชิก(คน)	139,995	73,075

สรุปสถานะกองทุนในส่วนของ
มหาวิทยาลัยสงขลานครินทร์
ณ 30 มิถุนายน 2564

รายละเอียด	นโยบายตราสารหนี้ (PVDMPFFI)	นโยบายตราสารทุน (PVDMPFEQ)	รวม
ส่วนของสมาชิก			
เงินสะสม	591,304,256.10	261,883,204.08	853,187,460.18
ผลประโยชน์เงินสะสม	37,350,354.70	20,905,375.33	58,255,730.03
รวมเงินส่วนของสมาชิก	628,654,610.80	282,788,579.41	911,443,190.21
ส่วนของนายจ้าง			
เงินสมทบ	421,355,459.06	172,476,190.71	593,831,649.77
ผลประโยชน์เงินสมทบ	26,743,037.05	13,958,095.03	40,701,132.08
รวมเงินส่วนของนายจ้าง	448,098,496.11	186,434,285.74	634,532,781.85
รวมส่วนของสมาชิกและนายจ้าง	1,076,753,106.91	469,222,865.15	1,545,975,972.06

จำนวนสมาชิกรายแผนการลงทุน ณ 30 มิถุนายน 2564

แผนการลงทุน	จำนวนสมาชิก (คน)	จำนวนเงิน (บาท)		
		นโยบายตราสารหนี้	นโยบายตราสารทุน	รวม
1. ตราสารหนี้ 100%	1,778	237,374,150.45		237,374,150.45
2. ตราสารหนี้ 90% ตราสารทุน 10%	527	102,898,522.49	11,759,580.06	114,658,102.55
3. ตราสารหนี้ 80% ตราสารทุน 20%	3,284	508,537,854.53	129,250,001.53	637,787,856.06
4. ตราสารหนี้ 60% ตราสารทุน 40%	1,423	186,561,106.35	126,726,095.99	313,287,202.34
5. ตราสารหนี้ 30% ตราสารทุน 70%	624	41,381,473.09	97,913,890.97	139,295,364.06
6. ตราสารทุน 100%	435		103,573,296.60	103,573,296.60
รวม	8,071	1,076,753,106.91	469,222,865.15	1,545,975,972.06

หัวข้อ

- 1 สถานะกองทุน 
- 2 ผลการดำเนินงาน 



นโยบายตราสารหนี้ (PVDMPFFI)

สัดส่วนเงินลงทุน ณ 30 มิถุนายน 2564

ลงทุนผ่านหน่วยลงทุนกองทุนเปิดไทยพาณิชย์ตราสารหนี้พลัส สำหรับกองทุนสำรองเลี้ยงชีพ (ชนิดสะสมมูลค่า) (PVDFFP)

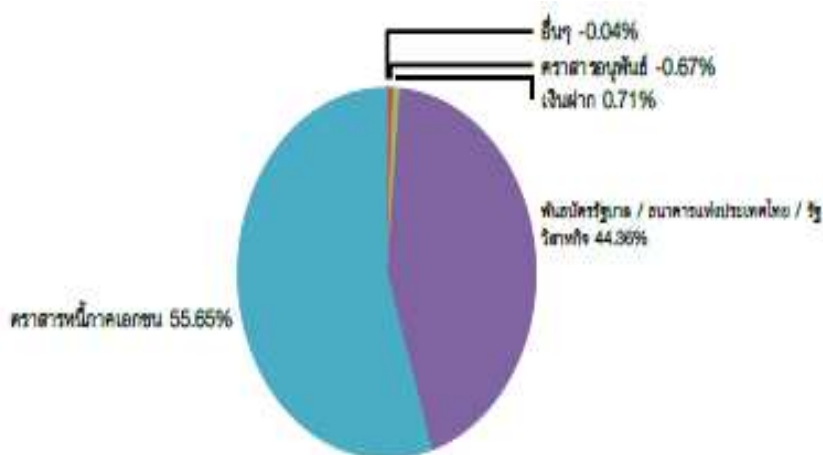
PVDFFP : เน้นการลงทุนในเงินฝาก ตราสารหนี้ที่มีคุณภาพ และให้ผลตอบแทนที่ดีทั้งในและ/หรือต่างประเทศ เช่น ตราสารหนี้ภาคเอกชนภาครัฐ สถาบันการเงินและหรือตราสารหนี้ที่ได้รับการจัดอันดับความน่าเชื่อถือของตราสารที่อยู่ในระดับที่สามารถลงทุนได้ และ ลงทุนต่างประเทศไม่เกินร้อยละ 20 ของมูลค่าทรัพย์สินสุทธิ กองทุนจะลงทุนในหรือมีไว้ซึ่งสัญญาซื้อขายล่วงหน้าเพื่อป้องกันความเสี่ยงจากอัตราแลกเปลี่ยน

- จำนวนนายจ้าง **1,663** ราย
- จำนวนสมาชิก **139,995** ราย
- ขนาดกองทุน **28,043** ล้านบาท

สัดส่วนการลงทุน PVDMPFFI

หลักทรัพย์	ร้อยละของ NAV
เงินฝาก	0.08
หน่วยลงทุน PVDFFP	98.92
อื่นๆ	1.00

สัดส่วนการลงทุน PVDFFP



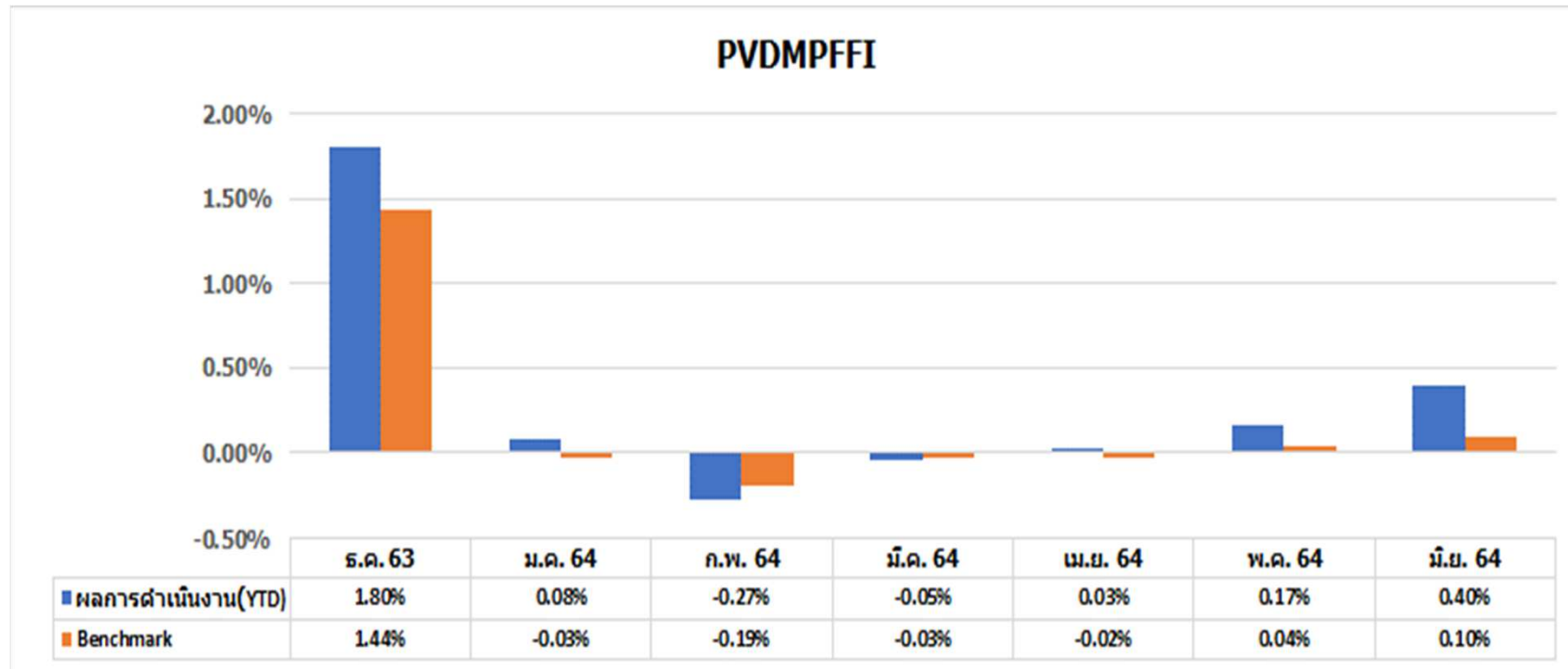
หลักทรัพย์สูงสุด 5 อันดับแรก	Credit Rating	ร้อยละ ของ NAV
พันธบัตรรัฐบาลเพื่อการปรับโครงสร้างหนี้เงินกู้ (พรก.ให้อำนาจกระทรวงการคลังกู้เงินฯ พ.ศ. 2552) ในปีงบประมาณ พ.ศ. 2554 ครั้งที่ 1	AAA	8.29
พันธบัตรรัฐบาลประเภทอัตราดอกเบี้ยแปรผันตามการเปลี่ยนแปลงของเงินเฟ้อ ในปีงบประมาณ 2554	AAA	6.06
ตราสารหนี้ธนาคาร INDUSTRIAL AND COMMERCIAL BANK OF CHINA LTD., LUXEMBOURG BRANCH	A	5.05
หุ้นกู้ของบริษัท สุภาลัย จำกัด (มหาชน) ครั้งที่ 1/2563	A	5.01
ตราสารหนี้ KEB HANA BANK	A-	4.98

Duration 1.92 ปี

นโยบายตราสารหนี้ (PVDMPFFI)



ผลการดำเนินงาน ณ 30 มิถุนายน 2564



อัตราผลตอบแทนอ้างอิง- Composite Benchmark (BM)

ประกอบด้วย 50% ของ อัตราดอกเบี้ยเงินฝาก 1 ปี + 50% ของ ดัชนีผลตอบแทนพันธบัตรรัฐบาลช่วงอายุ 1 ถึง 3 ปี

นโยบายตราสารทุน (PVDMPFEQ)



สัดส่วนเงินลงทุน ณ 30 มิถุนายน 2564

ลงทุนผ่านหน่วยลงทุนกองทุนเปิดไทยพาณิชย์ เซ็ท อินเด็กซ์ ฟินด์ (SCBSET)

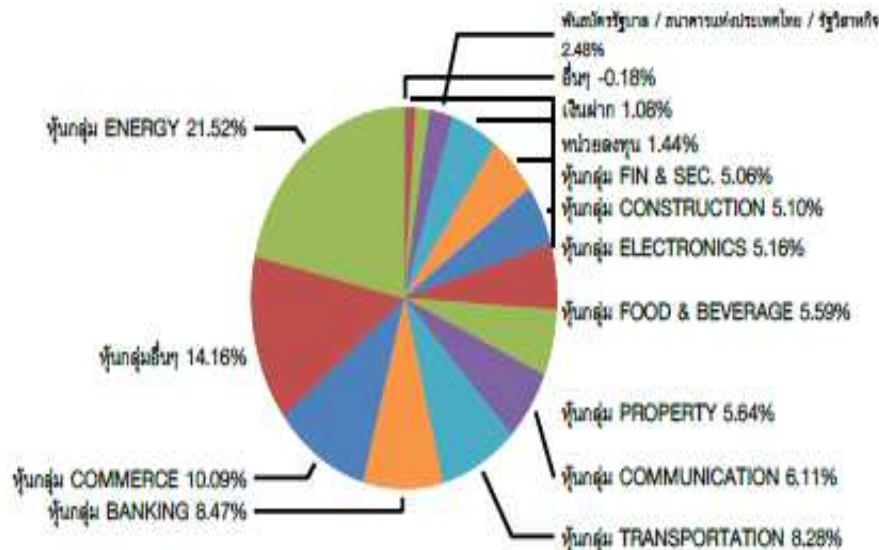
SCBSET: โดยมีนโยบายการลงทุนในตราสารทุน ไม่น้อยกว่าร้อยละ 80 ของมูลค่าทรัพย์สินสุทธิของกองทุนรวม โดยเน้นลงทุนในหุ้นบริษัทจดทะเบียนในตลาดหลักทรัพย์แห่งประเทศไทย โดยอัตราผลตอบแทนจะเพิ่มขึ้นหรือลดลงใกล้เคียงกับการเปลี่ยนแปลงของดัชนี SET INDEX

- จำนวนนายจ้าง **1,155** ราย
- จำนวนสมาชิก **73,075** ราย
- ขนาดกองทุน **7,173** ล้านบาท

สัดส่วนการลงทุน PVDMPFEQ

หลักทรัพย์	ร้อยละของ NAV
เงินฝาก	0.06
หน่วยลงทุน SCBSET	98.83
อื่นๆ	1.11

สัดส่วนการลงทุน SCBSET

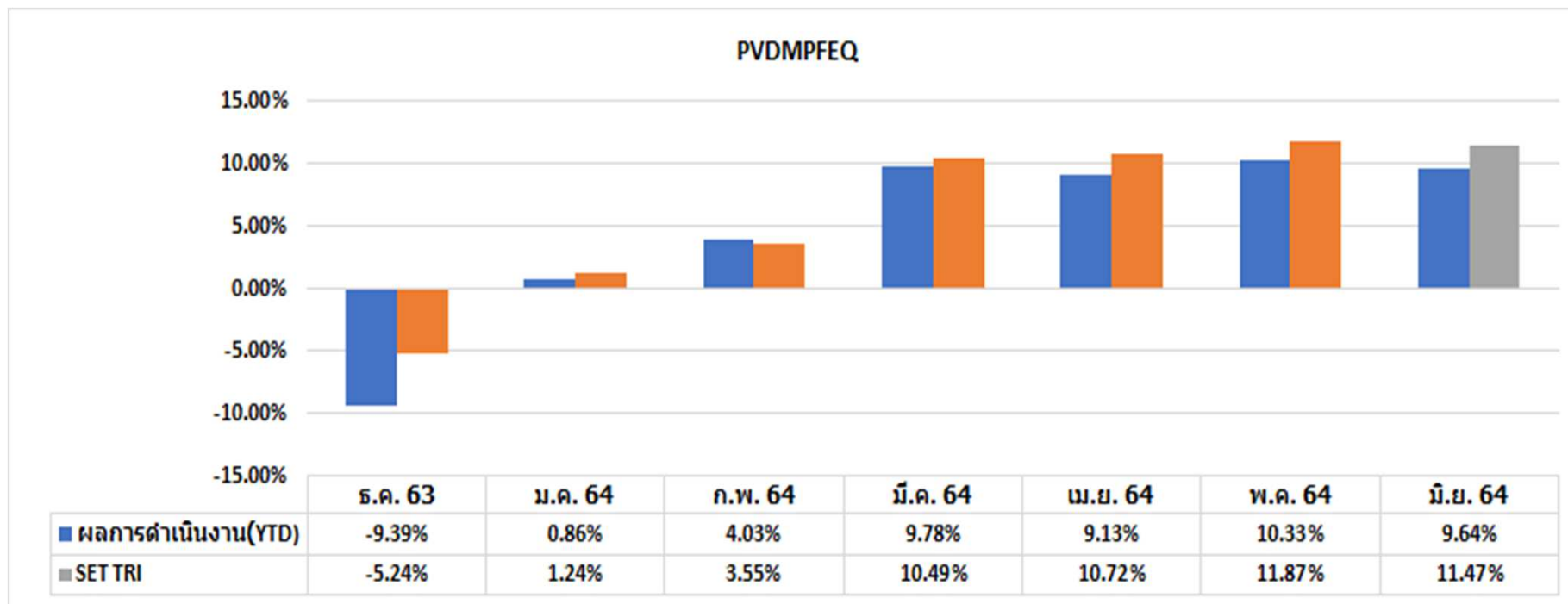


	ร้อยละ ของ NAV
ทรัพย์สินและการลงทุนสูงสุด 5 อันดับแรก	
1.หุ้น บมจ.ปตท.	5.39
2.หุ้น บมจ.ท่าอากาศยานไทย	4.31
3.หุ้น บมจ.เคแอลอี อิเล็กทรอนิกส์ (ประเทศไทย)	3.93
4.หุ้น บมจ.ปูนซีเมนต์ไทย	2.69
5.หุ้น บมจ.ซีพี ออลล์	2.65
กลุ่มอุตสาหกรรมที่มีมูลค่าการลงทุนสูงสุด 5 อันดับแรก	
1.พลังงานและสาธารณูปโภค	21.52
2.พาณิชย์	10.09
3.ธนาคาร	8.47
4.ขนส่งและโลจิสติกส์	8.28
5.เทคโนโลยีสารสนเทศและการสื่อสาร	6.11

นโยบายตราสารทุน (PVDMPFEQ)



ผลการดำเนินงาน ณ 30 มิถุนายน 2564



อัตราผลตอบแทนอ้างอิง- Benchmark (BM)

ประกอบด้วย 100% SET TRI

ผลการดำเนินงาน รายแผนการลงทุน

แผนการลงทุน	ผลการดำเนินงานรายปี													
	มี.ย. 64	2563	2562	2561	2560	2559	2558	2557	2556	2555	2554	2553	2552	2551
1.ตราสารหนี้ 100%	0.40%	1.80%	3.11%	0.72%	2.25%	1.40%	2.76%	4.12%						
2. ตราสารหนี้ 90%ตราสารทุน 10%	1.32%	0.68%	3.14%	-0.21%	3.71%	0.43%*								
3. ตราสารหนี้ 80%ตราสารทุน 20%	2.25%	-0.44%	3.18%	-1.14%	5.17%	4.32%	0.93%	5.36%	1.42%	8.62%	0.99%	7.74%	6.20%	-1.97%
4. ตราสารหนี้ 60%ตราสารทุน 40%	4.09%	-2.68%	3.26%	-3.01%	8.09%	9.32%	-3.27%	9.06%						
5. ตราสารหนี้ 30%ตราสารทุน 70%	6.87%	-6.04%	3.37%	-5.80%	12.47%	3.04%*								
6. ตราสารทุน 100%	9.64%	-9.39%	3.48%	-8.59%	16.86%	4.35%*								

หมายเหตุ*

1. ผลการดำเนินงาน ปี 59 แผนที่ 3 เป็นอัตราผลตอบแทนรวม คำนวณจาก นโยบายรวมทรัพย์สิน(ตั้งแต่เดือน 1 ม.ค.- 30 ก.ย. 59) และ นโยบายตราสารหนี้ 80% + นโยบายตราสารทุน 20% (1 ต.ค.-31ธ.ค. 59)
2. แผนการลงทุน 2 , 5 , 6 เริ่มตั้งแต่วันที่ 1 ต.ค. 59

Disclaimer

การลงทุนมีความเสี่ยง ผู้ลงทุนอาจได้รับเงินลงทุนคืนมากกว่าหรือน้อยกว่าเงินลงทุนเริ่มแรกก็ได้ ผู้ลงทุนควรศึกษาสัญญาการจัดการลงทุนอย่างรอบคอบก่อนลงทุน

การนำเสนอข้อมูลที่ปรากฏในการให้คำแนะนำการจัดการกองทุนสำรองเลี้ยงชีพเป็นข้อมูลที่ถูกต้องและเชื่อถือได้ ณ วันที่แสดงข้อมูล อย่างไรก็ตาม บริษัทจัดการขอสงวนสิทธิ์ในการเปลี่ยนแปลงข้อมูลทั้งหมดได้ โดยไม่จำเป็นต้องมีการแจ้งให้ทราบล่วงหน้า

ผลการดำเนินงานของกองทุนสำรองเลี้ยงชีพ ได้จัดทำขึ้นตามมาตรฐานการวัดผลดำเนินงานของกองทุนสำรองเลี้ยงชีพของสมาคมบริษัทจัดการลงทุน โดยผลการดำเนินงานในอดีตมิได้เป็นสิ่งยืนยันถึงผลการดำเนินงานในอนาคต

บริษัทหลักทรัพย์จัดการกองทุน ไทยพาณิชย์ จำกัด เป็นบริษัทบริหารจัดการกองทุนอยู่ภายใต้การดูแลของสำนักงานคณะกรรมการกำกับหลักทรัพย์และตลาดหลักทรัพย์ (ก.ล.ต.) ก.ล.ต.เป็นผู้อนุมัติการจัดตั้งกองทุนสำรองเลี้ยงชีพแต่ไม่ได้รับผิดชอบในการบริหารกองทุนและไม่ได้รับประกันราคาหน่วยลงทุนของกองทุน

ผู้ลงทุนสามารถตรวจดูข้อมูลการทำธุรกรรมกับบุคคลที่เกี่ยวข้อง แนวทางการใช้สิทธิออกเสียงและการดำเนินการใช้สิทธิออกเสียงได้จากเว็บไซต์ของบริษัทจัดการ (<http://www.scbam.com>)

SCB Asset Management Co., Ltd.
Tel : +662-949-1500 Website : www.scbam.com