

(สำเนา)
ประกาศมหาวิทยาลัยสงขลานครินทร์
เรื่อง หลักเกณฑ์ และวิธีการทดลองปฏิบัติงานของพนักงานมหาวิทยาลัย พ.ศ.2560

โดยที่เป็นการสมควรให้มีประกาศมหาวิทยาลัยสงขลานครินทร์ เรื่องหลักเกณฑ์และวิธีการทดลองปฏิบัติงานของพนักงานมหาวิทยาลัย

อาศัยอำนาจตามข้อ 6 ข้อ 8 และข้อ 25 ของข้อบังคับมหาวิทยาลัยสงขลานครินทร์ ว่าด้วยการบริหารงานบุคคลพนักงานมหาวิทยาลัย พ.ศ.2559 และโดยมติคณะกรรมการบริหารมหาวิทยาลัยสงขลานครินทร์ ในคราวประชุมครั้งที่ 1/2560 เมื่อวันที่ 10 มกราคม 2560 จึงให้ออกประกาศไว้ดังนี้

ข้อ 1 ประกาศนี้เรียกว่า “ประกาศมหาวิทยาลัยสงขลานครินทร์ เรื่องหลักเกณฑ์และวิธีการทดลองปฏิบัติงานของพนักงานมหาวิทยาลัย พ.ศ.2560”

ข้อ 2 ประกาศนี้ให้ใช้บังคับตั้งแต่วันถัดจากวันประกาศเป็นต้นไป

ข้อ 3 ในกรณีที่มีปัญหาหรือข้อสงสัยเกี่ยวกับการปฏิบัติตามประกาศนี้ให้อธิการบดีเป็นผู้มีอำนาจวินิจฉัย และให้ถือเป็นที่สุด

หมวด 1
หลักเกณฑ์การประเมิน

ข้อ 4 ให้พนักงานมหาวิทยาลัยประเภทวิชาการ และประเภทปฏิบัติการและวิชาชีพ ทดลองปฏิบัติงานในตำแหน่งที่ได้รับบรรจุและแต่งตั้ง โดยมีระยะเวลาการทดลองปฏิบัติงาน เป็นเวลาไม่น้อยกว่า 6 เดือน แต่ไม่เกิน 1 ปี นับตั้งแต่วันที่บรรจุ

การทดลองปฏิบัติงานให้ทดลองปฏิบัติงานไม่น้อยกว่า 2 ครั้ง โดยแต่ละครั้งมีระยะเวลาไม่น้อยกว่า 3 เดือน

ข้อ 5 ให้อธิการบดีหรือรองอธิการบดีที่อธิการบดีมอบหมายหรือหัวหน้าส่วนงาน แต่งตั้งคณะกรรมการประเมินการทดลองปฏิบัติงานพนักงานมหาวิทยาลัย จำนวนไม่น้อยกว่า 3 แต่ไม่เกิน 5 คน โดยมีองค์ประกอบ ดังนี้

5.1 พนักงานมหาวิทยาลัยประเภทวิชาการ ให้คณะกรรมการประเมินการทดลองปฏิบัติงาน ประกอบด้วย

- | | |
|---|---------------|
| (1) หัวหน้าส่วนงานหรือรองหัวหน้าส่วนงาน
ที่หัวหน้าส่วนงานมอบหมาย | ประธานกรรมการ |
| (2) หัวหน้าสาขาวิชาหรือที่เทียบเท่า | กรรมการ |
| (3) คณาจารย์ประจำในหน่วยงานที่ผู้รับการประเมิน
สังกัด จำนวน 1-3 คน | กรรมการ |
| (4) ผู้ปฏิบัติงานการเจ้าหน้าที่ประจำส่วนงาน | เลขานุการ |

5.2 พนักงานมหาวิทยาลัยประเภทปฏิบัติการและวิชาชีพ ให้คณะกรรมการประเมินการทดลองปฏิบัติงาน ประกอบด้วย

- | | |
|--|---------------|
| (1) รองอธิการบดีที่อธิการบดีมอบหมาย หัวหน้าส่วนงาน หรือรองหัวหน้าส่วนงานที่หัวหน้าส่วนงานมอบหมาย | ประธานกรรมการ |
| (2) หัวหน้า/ผู้อำนวยการ สำนักงาน ส่วน กอง ฝ่าย หรือที่เทียบเท่า หัวหน้าสาขาวิชาหรือที่เทียบเท่า | กรรมการ |
| (3) หัวหน้ากลุ่มงาน หัวหน้างาน | กรรมการ |
| (4) บุคลากรในหน่วยงานที่ผู้รับการประเมิน สังกัด จำนวน 1-2 คน | กรรมการ |
| (5) ผู้ปฏิบัติงานการเจ้าหน้าที่ประจำส่วนงาน/หน่วยงาน | เลขานุการ |

ข้อ 6 องค์ประกอบการประเมินการทดลองปฏิบัติงาน และระดับคะแนนประเมิน

6.1 พนักงานมหาวิทยาลัยประเภทวิชาการ ตำแหน่งคณาจารย์ประจำ พิจารณาตามองค์ประกอบ

ก. ผลสัมฤทธิ์ของงาน

- (1) ภาระงานสอน
- (2) ภาระงานวิจัย
- (3) ภาระงานบริการวิชาการ
- (4) ภาระงานพัฒนานักศึกษา
- (5) ภาระงานอื่นๆ ที่สอดคล้องกับพันธกิจของมหาวิทยาลัย

ข. สมรรถนะในการปฏิบัติงานของตำแหน่ง

- (1) ความเชี่ยวชาญในอาชีพ
- (2) ความรับผิดชอบต่อสังคม
- (3) รู้รักสามัคคี
- (4) ความสามารถ/ทักษะในการสอน
- (5) ความรู้ ความสามารถในการวิจัย/งานสร้างสรรค์

6.2 พนักงานมหาวิทยาลัยประเภทวิชาการ ตำแหน่งนักวิจัย พิจารณาตามองค์ประกอบ

ก. ผลสัมฤทธิ์ของงาน

- (1) ภาระงานวิจัย
- (2) ภาระงานช่วยสอน
- (3) ภาระงานบริการวิชาการ
- (4) ภาระงานพัฒนานักศึกษา
- (5) ภาระงานอื่นๆ ที่สอดคล้องกับพันธกิจของมหาวิทยาลัย

ข. สมรรถนะในการปฏิบัติงานของตำแหน่ง

- (1) ความเชี่ยวชาญในอาชีพ
- (2) ความรับผิดชอบต่อสังคม
- (3) รู้รักสามัคคี
- (4) ความรู้ ความสามารถในการวิจัย
- (5) ความสามารถ/ทักษะในการสอน

6.3 พนักงานมหาวิทยาลัย ประเภทปฏิบัติการและวิชาชีพ พิจารณาดำเนินการประกอบ

ก. ผลสัมฤทธิ์ของงาน

- (1) ภาระงานประจำตามมาตรฐานกำหนดตำแหน่ง
- (2) ภาระอื่นๆ ตามที่ได้รับมอบหมาย

ข. สมรรถนะในการปฏิบัติงานของตำแหน่ง

- (1) ความเชี่ยวชาญในอาชีพ
- (2) ความรับผิดชอบต่อสังคม
- (3) รู้รักสามัคคี
- (4) ความสามารถ/ทักษะการปฏิบัติงานตามวิชาชีพ
- (5) ความสามารถ/ทักษะการประสานงาน และการปฏิบัติงานร่วมกับผู้อื่น

6.4 กำหนดระดับคะแนนประเมินเป็น 5 ระดับ ดังนี้

ระดับดีมาก	=	5
ระดับดี	=	4
ระดับพอใช้	=	3
ระดับควรปรับปรุง	=	2
ระดับต้องปรับปรุง	=	1

สำหรับแบบประเมินการทดลองปฏิบัติงานพนักงานมหาวิทยาลัยให้เป็นไปตามแบบแนบท้ายประกาศนี้

ข้อ 7 เกณฑ์การผ่านการทดลองการปฏิบัติงานแต่ละครั้งต้องได้คะแนนการประเมินรวมไม่น้อยกว่าร้อยละ 60 และต้องได้คะแนนการประเมินในแต่ละองค์ประกอบ คือ ผลสัมฤทธิ์ของงาน และสมรรถนะในการปฏิบัติงานของตำแหน่ง แต่ละองค์ประกอบไม่น้อยกว่าร้อยละ 60

หมวด 2

วิธีการประเมิน

ข้อ 8 ให้คณะกรรมการประเมินการทดลองปฏิบัติงานนำข้อมูลที่ได้รับจากผู้มีส่วนเกี่ยวข้องกับการปฏิบัติงานของพนักงานมหาวิทยาลัย (ผู้บังคับบัญชา ผู้ร่วมงาน ผู้ใช้บริการหรือนักศึกษา) มาประกอบการประเมินการทดลองปฏิบัติงาน และให้ความเห็นว่าพนักงานมหาวิทยาลัยเป็นผู้ที่มีความรู้ความสามารถ และเหมาะสมในการปฏิบัติงานหรือไม่

ข้อ 9 ให้คณะกรรมการประเมินการทดลองปฏิบัติงานเสนอผลการประเมินการทดลองปฏิบัติงานให้คณะกรรมการประจำส่วนงานพิจารณาเพื่อให้ความเห็นชอบ พร้อมทั้งแจ้งให้พนักงานมหาวิทยาลัยทราบผลการประเมินการทดลองปฏิบัติงานทุกครั้ง ดังนี้

(1) กรณีที่คณะกรรมการประเมินการทดลองปฏิบัติงานเห็นว่าพนักงานมหาวิทยาลัยผู้นั้นมีผลสัมฤทธิ์ของงาน และสมรรถนะในการปฏิบัติงานของตำแหน่งที่เหมาะสม สมควรให้ปฏิบัติงานต่อไป ให้อธิการบดีหรือรองอธิการบดีที่อธิการบดีมอบหมาย หรือหัวหน้าส่วนงาน สั่งให้พนักงานมหาวิทยาลัยปฏิบัติงานต่อไป และแจ้งให้มหาวิทยาลัยทราบ

(2) กรณีที่คณะกรรมการประเมินการทดลองปฏิบัติงานเห็นสมควรให้ทดลองปฏิบัติงานต่อไปอีกระยะหนึ่งหลังจากครบกำหนดระยะเวลาการทดลองปฏิบัติงานแล้ว ให้อธิการบดีหรือรองอธิการบดีที่อธิการบดีมอบหมายหรือหัวหน้าส่วนงาน สั่งให้ขยายระยะเวลาการทดลองปฏิบัติงาน

โดยระยะเวลาที่ขยายเมื่อรวมกับระยะเวลาเริ่มทดลองปฏิบัติงานแล้วต้องไม่เกิน 1 ปี และเมื่อครบกำหนดเวลาดังกล่าวแล้วให้คณะกรรมการประเมินการทดลองปฏิบัติงานพิจารณาว่าจะให้พนักงานมหาวิทยาลัยผู้นั้นผ่านหรือไม่ผ่านการทดลองปฏิบัติงาน

(3) กรณีที่คณะกรรมการประเมินการทดลองปฏิบัติงานเห็นว่าพนักงานมหาวิทยาลัยผู้นั้นไม่สมควรที่จะปฏิบัติงานต่อไป ให้อธิการบดีหรือรองอธิการบดีที่อธิการบดีมอบหมายหรือหัวหน้าส่วนงาน แจ้งให้พนักงานมหาวิทยาลัยผู้นั้นยุติการปฏิบัติงานนับตั้งแต่วันที่ถัดจากวันครบกำหนดระยะเวลาการทดลองปฏิบัติงาน และรายงานให้คณะกรรมการบริหารมหาวิทยาลัยพิจารณาให้ความเห็นชอบ

(4) การประเมินผลการทดลองปฏิบัติงานครั้งสุดท้ายก่อนครบกำหนดระยะเวลาการทดลองปฏิบัติงาน ให้ส่วนงานรายงานผลการประเมินผลการทดลองปฏิบัติงานให้มหาวิทยาลัยทราบไม่น้อยกว่า 15 วัน

ประกาศ ณ วันที่ 6 ก.ค. 2560

(ลงชื่อ)

ชูศักดิ์ ลิ้มสกุล

(รองศาสตราจารย์ ดร.ชูศักดิ์ ลิ้มสกุล)

อธิการบดี

สำเนาถูกต้อง



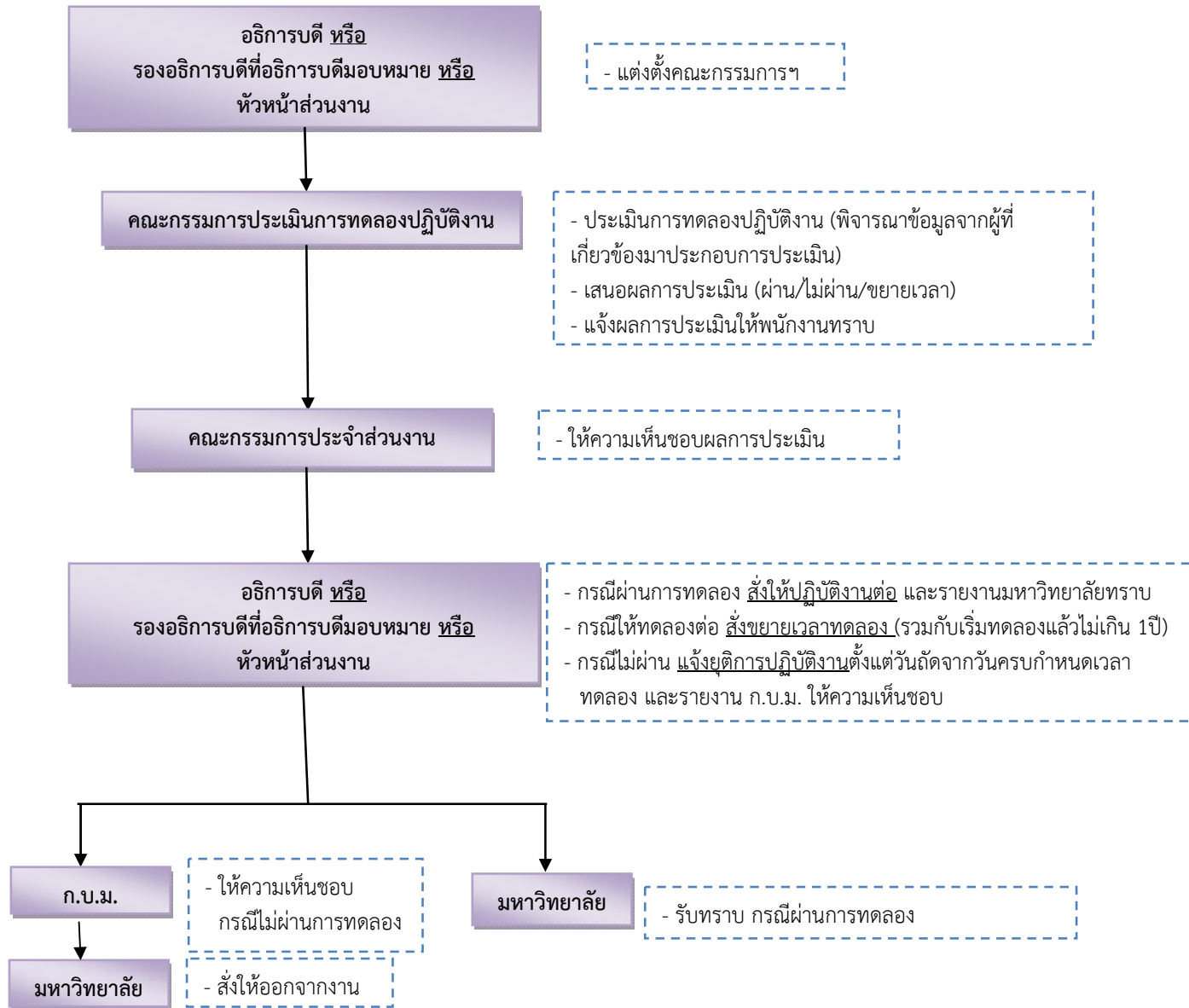
(นายเรINGSักดี ธรานูเวช)

บุคลากรชำนาญการพิเศษ

เรINGSักดี/ร่าง/ทาน

พรศรี/พิมพ์/กจ

ขั้นตอนการประเมินการทดลองปฏิบัติงาน



**แบบประเมินการทดลองปฏิบัติงานพนักงานมหาวิทยาลัย
ประเภทวิชาการ ตำแหน่งคณาจารย์ประจำ**

ส่วนที่ 1 ข้อมูลผู้รับการประเมิน

ชื่อผู้รับการประเมิน.....ตำแหน่ง.....

สังกัด.....

ครั้งที่ 1 วันที่ถึงวันที่.....

ครั้งที่ 2 วันที่ถึงวันที่.....

ส่วนที่ 2 องค์กรประกอบการประเมิน

องค์กรประกอบที่ 1 ผลสัมฤทธิ์ของงาน

รายการประเมิน	(1) * น้ำหนัก 60	(2) ระดับผลการประเมิน					(3) คะแนนที่ได้ (1) x (2)
		1	2	3	4	5	
1. ภาระงานสอน							
2. ภาระงานวิจัย							
3. ภาระงานบริการวิชาการ							
4. ภาระงานพัฒนานักศึกษา							
5. ภาระงานอื่นที่สอดคล้อง กับพันธกิจของมหาวิทยาลัย							
		รวม					

*หมายเหตุ (1) ให้คณะกรรมการประเมินการทดลองปฏิบัติงาน กำหนดน้ำหนักของแต่ละรายการประเมิน

สรุปคะแนนผลสัมฤทธิ์ของงาน = $\frac{100}{300} \times$ คะแนนที่ได้ = ร้อยละ

องค์ประกอบที่ 2 สมรรถนะในการปฏิบัติงานของตำแหน่ง

รายการประเมิน	(1) * น้ำหนัก 40	(2) ระดับผลการประเมิน					(3) คะแนนที่ได้ (1) × (2)
		1	2	3	4	5	
1. ความเชี่ยวชาญในอาชีพ							
2. ความรับผิดชอบต่อสังคม							
3. รู้รักสามัคคี							
4. ความสามารถ/ทักษะในการสอน							
5. ความรู้ความสามารถในวิธีการวิจัย/ งานสร้างสรรค์							
รวม							

* หมายเหตุ (1) ให้คณะกรรมการประเมินการปฏิบัติงาน กำหนดน้ำหนักของแต่ละรายการประเมิน

$$\text{สรุปคะแนนสมรรถนะในการปฏิบัติงานของตำแหน่ง} = \frac{100}{200} \times \text{คะแนนที่ได้} = \boxed{\text{ร้อยละ}}$$

ส่วนที่ 3 สรุปผลการประเมิน

องค์ประกอบการประเมิน		คะแนน (ร้อยละ)
(1)	ผลสัมฤทธิ์ของงาน	
(2)	สมรรถนะในการปฏิบัติงานของตำแหน่ง	
	คะแนนการประเมินรวม $\frac{\text{คะแนน(1)} + \text{คะแนน(2)}}{2}$	

ผ่านการประเมิน

ไม่ผ่านการประเมิน เนื่องจาก.....

.....

ลงชื่อประธานกรรมการ
()

ลงชื่อกรรมการ
()

ลงชื่อกรรมการ
()

ลงชื่อกรรมการ
()

ลงชื่อกรรมการ
()

**แบบประเมินการทดลองปฏิบัติงานพนักงานมหาวิทยาลัย
ประเภทวิชาการ ตำแหน่งนักวิจัย**

ส่วนที่ 1 ข้อมูลผู้รับการประเมิน

ชื่อผู้รับการประเมิน.....ตำแหน่ง.....

สังกัด.....

ครั้งที่ 1 วันที่ถึงวันที่.....

ครั้งที่ 2 วันที่ถึงวันที่.....

ส่วนที่ 2 องค์กรประกอบการประเมิน

องค์กรประกอบที่ 1 ผลสัมฤทธิ์ของงาน

รายการประเมิน	(1) * น้ำหนัก 60	(2) ระดับผลการประเมิน					(3) คะแนนที่ได้ (1) x (2)
		1	2	3	4	5	
1. ภาระงานวิจัย							
2. ภาระงานช่วยสอน							
3. ภาระงานบริการวิชาการ							
4. ภาระงานพัฒนานักศึกษา							
5. ภาระงานอื่นที่สอดคล้องกับ พันธกิจของมหาวิทยาลัย							
		รวม					

*หมายเหตุ (1) ให้คณะกรรมการประเมินการทดลองปฏิบัติงาน กำหนดน้ำหนักของแต่ละรายการประเมิน

$$\text{สรุปคะแนนผลสัมฤทธิ์ของงาน} = \frac{100}{300} \times \text{คะแนนที่ได้} = \boxed{\text{ร้อยละ}}$$

องค์ประกอบที่ 2 สมรรถนะในการปฏิบัติงานของตำแหน่ง

รายการประเมิน	(1) * น้ำหนัก 40	(2) ระดับผลการประเมิน					(3) คะแนนที่ได้ (1) × (2)
		1	2	3	4	5	
1. ความเชี่ยวชาญในอาชีพ							
2. ความรับผิดชอบต่อสังคม							
3. รู้รักสามัคคี							
4. ความรู้ความสามารถ/ทักษะใน วิธีการวิจัย							
5. ความสามารถ/ทักษะในการสอน							
รวม							

* หมายเหตุ (1) ให้คณะกรรมการประเมินการปฏิบัติงาน กำหนดน้ำหนักของแต่ละรายการประเมิน

$$\text{สรุปคะแนนสมรรถนะในการปฏิบัติงานของตำแหน่ง} = \frac{100}{200} \times \text{คะแนนที่ได้} = \boxed{\text{ร้อยละ}}$$

ส่วนที่ 3 สรุปผลการประเมิน

องค์ประกอบการประเมิน		คะแนน (ร้อยละ)
(1)	ผลสัมฤทธิ์ของงาน	
(2)	สมรรถนะในการปฏิบัติงานของตำแหน่ง	
	คะแนนการประเมินรวม $\frac{\text{คะแนน(1)} + \text{คะแนน(2)}}{2}$	

- ผ่านการประเมิน
- ไม่ผ่านการประเมิน เนื่องจาก.....
-

ลงชื่อประธานกรรมการ
()

ลงชื่อกรรมการ
()

ลงชื่อกรรมการ
()

ลงชื่อกรรมการ
()

ลงชื่อกรรมการ
()

แบบประเมินการทดลองปฏิบัติงานพนักงานมหาวิทยาลัย
ประเภทปฏิบัติการและวิชาชีพ

ส่วนที่ 1 ข้อมูลผู้รับการประเมิน

ชื่อผู้รับการประเมิน.....ตำแหน่ง.....

สังกัด.....

ครั้งที่ 1 วันที่ถึงวันที่.....

ครั้งที่ 2 วันที่ถึงวันที่.....

ส่วนที่ 2 องค์ประกอบการประเมิน

องค์ประกอบที่ 1 ผลสัมฤทธิ์ของงาน

รายการประเมิน	(1) * น้ำหนัก 60	(2) ระดับผลการประเมิน					(3) คะแนนที่ได้ (1) x (2)
		1	2	3	4	5	
1. ภาระงานประจำ (ตามมาตราฐานกำหนดตำแหน่ง)							
2. ภาระงานอื่นๆ ตามที่ได้รับมอบหมาย							
						รวม	

*หมายเหตุ (1) ให้คณะกรรมการประเมินการทดลองปฏิบัติงาน กำหนดน้ำหนักของแต่ละรายการประเมิน

$$\text{สรุปคะแนนผลสัมฤทธิ์ของงาน} = \frac{100}{300} \times \text{คะแนนที่ได้} = \boxed{\text{ร้อยละ}}$$

องค์ประกอบที่ 2 สมรรถนะในการปฏิบัติงานของตำแหน่ง

รายการประเมิน	(1) * น้ำหนัก 40	(2) ระดับผลการประเมิน					(3) คะแนนที่ได้ (1) x (2)
		1	2	3	4	5	
1. ความเชี่ยวชาญในอาชีพ							
2. ความรับผิดชอบต่อสังคม							
3. รู้รักสามัคคี							
4. ความสามารถ/ทักษะการปฏิบัติงานตามวิชาชีพ							
5. ความสามารถ/ทักษะการประสานงาน และการปฏิบัติงานร่วมกับผู้อื่น							
รวม							

* หมายเหตุ (1) ให้คณะกรรมการประเมินการปฏิบัติงาน กำหนดน้ำหนักของแต่ละรายการประเมิน

$$\text{สรุปคะแนนสมรรถนะในการปฏิบัติงานของตำแหน่ง} = \frac{100}{200} \times \text{คะแนนที่ได้} = \boxed{\text{ร้อยละ}}$$

ส่วนที่ 3 สรุปผลการประเมิน

องค์ประกอบการประเมิน		คะแนน (ร้อยละ)
(1)	ผลสัมฤทธิ์ของงาน	
(2)	สมรรถนะในการปฏิบัติงานของตำแหน่ง	
	คะแนนการประเมินรวม $\frac{\text{คะแนน(1)+(2)}}{2}$	

ผ่านการประเมิน

ไม่ผ่านการประเมิน เนื่องจาก.....

.....

ลงชื่อประธานกรรมการ
()

ลงชื่อกรรมการ
()

ลงชื่อกรรมการ
()

ลงชื่อกรรมการ
()

ลงชื่อกรรมการ
()