



ประกาศมหาวิทยาลัยสงขลานครินทร์
เรื่อง หลักเกณฑ์และวิธีการสรรหาและคัดเลือกพนักงานมหาวิทยาลัย
พ.ศ. 2561

โดยที่เป็นการสมควรกำหนดหลักเกณฑ์และวิธีการสรรหาและคัดเลือกพนักงานมหาวิทยาลัย

อาศัยอำนาจตามความในข้อ 6 และข้อ 24 ของข้อบังคับมหาวิทยาลัยสงขลานครินทร์ว่าด้วยการบริหารงานบุคคลพนักงานมหาวิทยาลัย พ.ศ.2559 และโดยมติคณะกรรมการบริหารมหาวิทยาลัยในคราวประชุมครั้งที่ 1/2559 เมื่อวันที่ 1 พฤศจิกายน 2559 ครั้งที่ 1/2560 เมื่อวันที่ 10 มกราคม 2560 และครั้งที่ 11/2560 เมื่อวันที่ 5 กันยายน 2560 จึงให้กำหนดหลักเกณฑ์และวิธีการสรรหาและคัดเลือกพนักงานมหาวิทยาลัย ดังนี้

ข้อ 1 ประกาศนี้เรียกว่า “ประกาศมหาวิทยาลัยสงขลานครินทร์ เรื่องหลักเกณฑ์และวิธีการสรรหาและคัดเลือกพนักงานมหาวิทยาลัย พ.ศ. 2561”

ข้อ 2 ประกาศนี้ให้ใช้บังคับตั้งแต่วันถัดจากวันประกาศเป็นต้นไป

ข้อ 3 ในกรณีที่มีปัญหาหรือข้อสงสัยเกี่ยวกับการปฏิบัติตามประกาศนี้ให้อธิการบดีเป็นผู้มีอำนาจวินิจฉัย และให้ถือเป็นที่สุด

หมวด 1

คณะกรรมการสรรหาและคัดเลือก

ข้อ 4 ให้ส่วนงานที่ได้รับการจัดสรรหาอัตราพนักงานมหาวิทยาลัย แต่งตั้งคณะกรรมการสรรหาและคัดเลือก จำนวน 3-5 คน ประกอบด้วย

(1) รองอธิการบดีหรืออธิการบดีมอบหมาย หัวหน้าส่วนงาน ประธานกรรมการหรือรองหัวหน้าส่วนงานที่หัวหน้าส่วนงานมอบหมาย

(2) หัวหน้าหน่วยงาน/ผู้อำนวยการกอง/หัวหน้าสำนักงาน กรรมการเลขานุการส่วนงาน

(3) ผู้ทรงคุณวุฒิในสาขาหรือตำแหน่งที่เกี่ยวข้อง จำนวน 1-3 คน กรรมการ

(4) ผู้ปฏิบัติงานการเจ้าหน้าที่ส่วนงาน เลขานุการ

ข้อ 5 ให้คณะกรรมการสรรหาและคัดเลือกมีหน้าที่ดังนี้

(1) กำหนดภาระงานของตำแหน่ง และคุณสมบัติเฉพาะตำแหน่งที่ใช้ในการสรรหาและคัดเลือก

(2) กำหนดวิธีการสรรหาและคัดเลือกเพื่อให้ได้มาซึ่งผู้มีความรู้ความสามารถและเหมาะสมกับตำแหน่ง โดยยึดหลักความยุติธรรม โปร่งใส และตรวจสอบได้

(3) ดำเนินการสรรหาและคัดเลือก

หมวด 2

การสรรหาและคัดเลือกพนักงานมหาวิทยาลัยประเภทวิชาการ

ข้อ 6 คุณสมบัติของผู้สมัครและผู้ได้รับการคัดเลือก

- (1) มีคุณสมบัติทั่วไปและไม่มีลักษณะต้องห้ามตามข้อ 9 ของข้อบังคับมหาวิทยาลัยสงขลานครินทร์ ว่าด้วยการบริหารงานบุคคลพนักงานมหาวิทยาลัย พ.ศ.2559
- (2) มีคุณวุฒิตรงตามประกาศรับสมัคร
- (3) ไม่เป็นผู้ถูกฟ้องร้องดำเนินคดีกรณีผิดสัญญาจ้างเงินจากกองทุนเงินให้กู้ยืมเพื่อการศึกษา

ข้อ 7 วิธีการสรรหาและคัดเลือก

- (1) ให้เปิดรับสมัครทั่วไปเป็นเวลาไม่น้อยกว่า 15 วัน เว้นแต่การคัดเลือกเฉพาะรายหรือการคัดเลือกนักเรียนทุนรัฐบาล หรือผู้ที่มีสัญญาผูกพันที่จะต้องกลับมาปฏิบัติงานชดใช้ทุนตามความต้องการของมหาวิทยาลัย ไม่ต้องเปิดรับสมัครทั่วไป
- (2) ให้ดำเนินการสรรหาและคัดเลือกโดยวิธีการ ดังนี้
 - (ก) สอบสอน และ
 - (ข) สอบสัมภาษณ์

ตามแบบประเมินการคัดเลือกพนักงานมหาวิทยาลัยประเภทวิชาการ แนบท้ายประกาศนี้

ข้อ 8 เกณฑ์การตัดสิน ผู้ผ่านการคัดเลือกต้องผ่านเกณฑ์ในแต่ละวิธี คือ สอบสอนและสอบสัมภาษณ์ ไม่ต่ำกว่าร้อยละ 70

ข้อ 9 การสรรหาผู้ที่มีความรู้ความสามารถ มีศักยภาพสูงยิ่ง หรือมีความเชี่ยวชาญพิเศษให้คณะกรรมการสรรหาและคัดเลือก กำหนดวิธีการสรรหาและคัดเลือกตามความเหมาะสมต่างจากวิธีการสรรหาและคัดเลือกตามข้อ 7 ได้ โดยให้ส่วนงานรายงานวิธีการและผลการสรรหาและคัดเลือกให้คณะกรรมการบริหารมหาวิทยาลัยทราบ

ข้อ 10 กรณีส่วนงานมีเหตุผลความจำเป็นที่ภาระงานของตำแหน่งต้องปฏิบัติโดยผู้ที่มีความรู้ความสามารถ และประสบการณ์สูงเป็นพิเศษ ส่วนงานอาจเสนอขอกำหนดเงินเดือนสูงกว่าคุณวุฒิได้ไม่เกินร้อยละ 10 ของอัตราเงินเดือนตามคุณวุฒิของแต่ละตำแหน่ง ทั้งนี้ส่วนงานต้องเสนอภาระงานที่ปฏิบัติของตำแหน่งให้คณะกรรมการบริหารมหาวิทยาลัยพิจารณากำหนดอัตราเงินเดือนก่อนการดำเนินการสรรหาและคัดเลือก ตามข้อ 7 และข้อ 9

หมวด 3

การสรรหาและคัดเลือกพนักงานมหาวิทยาลัยประเภทปฏิบัติการและวิชาชีพ

ข้อ 11 คุณสมบัติของผู้สมัครและผู้ได้รับการคัดเลือก

- (1) มีคุณสมบัติทั่วไปและไม่มีลักษณะต้องห้ามตามข้อ 9 ของข้อบังคับมหาวิทยาลัยสงขลานครินทร์ ว่าด้วยการบริหารงานบุคคลพนักงานมหาวิทยาลัย พ.ศ.2559
- (2) มีคุณวุฒิตรงตามประกาศรับสมัคร
- (3) ไม่เป็นผู้ถูกฟ้องร้องดำเนินคดีกรณีผิดสัญญาจ้างเงินจากกองทุนเงินให้กู้ยืมเพื่อการศึกษา

ข้อ 12 วิธีการสรรหาและคัดเลือก

- (1) ให้เปิดรับสมัครทั่วไปเป็นเวลาไม่น้อยกว่า 15 วัน
- (2) ให้ดำเนินการสรรหาและคัดเลือกโดยวิธีการดังนี้
 - (ก) สอบข้อเขียน และหรือสอบปฏิบัติ และ
 - (ข) สอบสัมภาษณ์

ตามแบบประเมินการคัดเลือกพนักงานมหาวิทยาลัยประเภทปฏิบัติการและวิชาชีพ แนบท้ายประกาศนี้

ข้อ 13 เกณฑ์การตัดสิน ผู้ผ่านการคัดเลือกต้องผ่านเกณฑ์ในแต่ละวิธีคือสอบข้อเขียน และหรือสอบปฏิบัติ และสอบสัมภาษณ์ ไม่ต่ำกว่าร้อยละ 70

หมวด 4 การบรรจุและแต่งตั้ง

ข้อ 14 ผลการสรรหาและคัดเลือกพนักงานมหาวิทยาลัยประเภทวิชาการ และประเภทปฏิบัติการและวิชาชีพ ให้คณะกรรมการสรรหาและคัดเลือกเสนอคณะกรรมการประจำส่วนงาน พิจารณาให้ความเห็นชอบก่อนเสนอมหาวิทยาลัยบรรจุและแต่งตั้ง

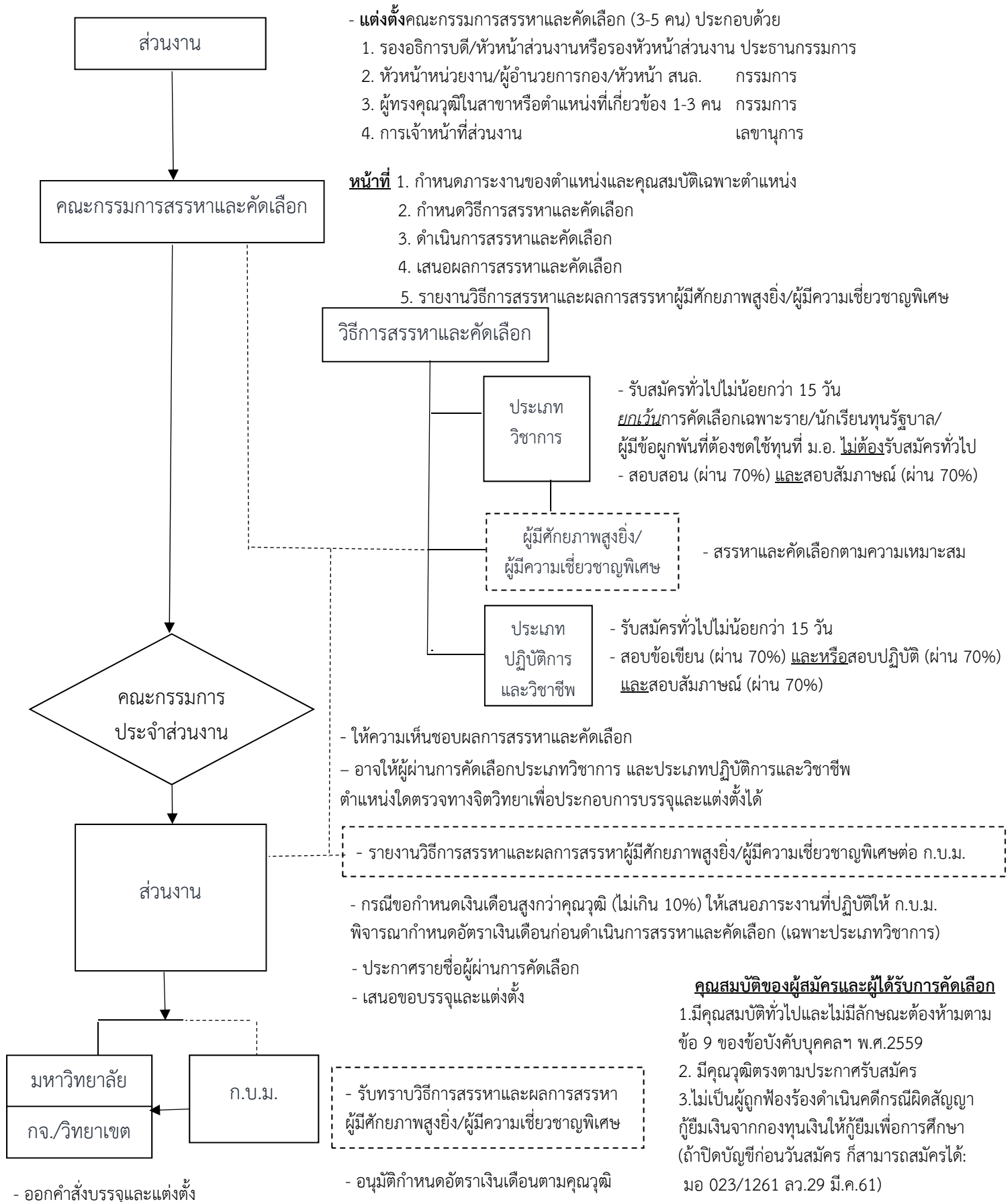
ข้อ 15 ส่วนงานโดยคณะกรรมการประจำส่วนงานอาจให้ผู้ผ่านการคัดเลือกพนักงานมหาวิทยาลัยประเภทวิชาการ และประเภทปฏิบัติการและวิชาชีพ ตำแหน่งใดตรวจทางจิตวิทยาเพื่อประกอบการพิจารณาบรรจุและแต่งตั้งได้

ประกาศ ณ วันที่ 9 ม.ค. 2561



(รองศาสตราจารย์ ดร.ชูศักดิ์ ลิ้มสกุล)
อธิการบดี

ขั้นตอนการสรรหาและคัดเลือกพนักงานมหาวิทยาลัย (ตั้งแต่วันที่ 10 มกราคม 2561)



แบบประเมินการคัดเลือกพนักงานมหาวิทยาลัยประเภทวิชาการ
ตำแหน่ง.....
ชื่อ-สกุล.....

องค์ประกอบการประเมินและรายการประเมิน	คณะกรรมการฯ กำหนด สัดส่วนคะแนน	คะแนนที่ได้
1. พฤติกรรมส่วนบุคคล (สัดส่วนคะแนนเท่ากับ 30%) รายการประเมินย่อย (ให้ประเมินจาก core competency และพฤติกรรมอื่นที่คณะกรรมการกำหนด) 1..... 2..... 3..... 4..... 5.....	<div style="border: 1px solid black; width: 60px; height: 30px; margin: 0 auto;">30</div>
2. การสอน (สัดส่วนคะแนนเท่ากับ 0-70%) รายการประเมินย่อย 1..... 2..... 3..... 4..... 5.....	<div style="border: 1px solid black; width: 60px; height: 30px; margin: 0 auto;"></div>
3. การวิจัย (สัดส่วนคะแนนเท่ากับ 0-70%) รายการประเมินย่อย 1..... 2..... 3..... 4..... 5.....	<div style="border: 1px solid black; width: 60px; height: 30px; margin: 0 auto;"></div>
รวมคะแนน	100	

ผลการประเมิน ผ่านการประเมิน ไม่ผ่านการประเมิน

(ลงชื่อ)ประธานกรรมการ
(.....)

(ลงชื่อ).....กรรมการ
(.....)

(ลงชื่อ)กรรมการ
(.....)

(ลงชื่อ).....กรรมการ
(.....)

(ลงชื่อ)กรรมการ
(.....)

คำอธิบายแบบประเมินการคัดเลือกพนักงานมหาวิทยาลัยประเภทวิชาการ

แนวคิดและหลักการ

แบบประเมินมีแนวคิดและหลักการให้มีความยืดหยุ่นในการประเมิน เพื่อให้สามารถคัดเลือกบุคคลเป็นพนักงานมหาวิทยาลัยประเภทวิชาการได้เหมาะสมกับการคัดเลือกพนักงานแต่ละคน หรือในการคัดเลือกแต่ละครั้ง โดยคณะกรรมการสรรหาและคัดเลือกสามารถกำหนดรายการประเมินย่อยในองค์ประกอบการประเมินหลัก และสามารถกำหนดสัดส่วนของคะแนนได้ทั้งในองค์ประกอบการประเมินหลักและรายการประเมินย่อย (ยกเว้นองค์ประกอบการประเมินหลัก พฤติกรรมส่วนบุคคลกำหนดสัดส่วนของคะแนนไว้คงที่ 30%)

องค์ประกอบการประเมินและสัดส่วนของคะแนน

1. องค์ประกอบการประเมินหลักแบ่งเป็น 3 องค์ประกอบ คือ
 - 1.1 พฤติกรรมส่วนบุคคล สัดส่วนคะแนนเท่ากับ 30%
 - 1.2 การสอน สัดส่วนคะแนนเท่ากับ 0 - 70%
 - 1.3 การวิจัย สัดส่วนคะแนนเท่ากับ 0 - 70%รวมสัดส่วนคะแนนทั้งหมดเท่ากับ 100%
2. องค์ประกอบการประเมินหลักแต่ละองค์ประกอบจะมีรายการประเมินย่อยในแต่ละองค์ประกอบการประเมินดังนี้
 - 2.1 องค์ประกอบพฤติกรรมส่วนบุคคล มีรายการประเมินย่อย เช่น จริยธรรม/คุณธรรม บุคลิกภาพ มนุษยสัมพันธ์ วุฒิภาวะทางอารมณ์ และอื่นๆ ตามที่คณะกรรมการสรรหาและคัดเลือกกำหนด
 - 2.2 องค์ประกอบการสอน มีรายการประเมินย่อย เช่น แผนการสอน เทคนิคและวิธีการสอน การสื่อสาร/การสื่อข้อความ ผลการสอน และอื่นๆ ตามที่คณะกรรมการสรรหาคัดเลือกกำหนด
 - 2.3 องค์ประกอบการวิจัย มีรายการประเมินย่อย เช่น งานวิจัย ผลงานทางวิชาการอื่นๆ วิทยานิพนธ์ สิ่งประดิษฐ์ และอื่นๆ ตามที่คณะกรรมการสรรหาคัดเลือกกำหนด

วิธีการประเมิน ให้คณะกรรมการสรรหาและคัดเลือกพิจารณาดำเนินการสรรหาและดำเนินการ ดังนี้

1. พิจารณากำหนดสัดส่วนคะแนนขององค์ประกอบการประเมินหลัก “การสอน” และ/หรือองค์ประกอบการประเมินหลัก “การวิจัย” ว่าควรกำหนดสัดส่วนคะแนนเป็นเท่าไร
2. พิจารณากำหนดรายการประเมินย่อย ในแต่ละองค์ประกอบการประเมินหลักว่าควรจะกำหนดรายการประเมินย่อยใด
3. พิจารณากำหนดสัดส่วนคะแนนรายการประเมินย่อยในแต่ละองค์ประกอบ การประเมินหลัก ว่าควรกำหนดสัดส่วนคะแนนเป็นเท่าไร ในแต่ละรายการประเมินย่อย ภายใต้สัดส่วนของคะแนนแต่ละองค์ประกอบการประเมินหลัก
4. ให้คะแนนสรรหาและคัดเลือกแต่ละรายการประเมินย่อยต่างๆ ตามที่คณะกรรมการสรรหาและคัดเลือกกำหนด และรวมคะแนนได้ทั้งหมดใส่ในช่องรวมคะแนน

เกณฑ์การตัดสิน

เกณฑ์การผ่านการประเมิน ต้องได้คะแนนรวมไม่ต่ำกว่า 70%

แบบประเมินการคัดเลือกพนักงานมหาวิทยาลัยประเภทปฏิบัติการและวิชาชีพ

ตำแหน่ง.....

ชื่อ-สกุล.....

องค์ประกอบการประเมินและรายการประเมิน	คณะกรรมการฯ กำหนด สัดส่วนคะแนน	คะแนนที่ได้
1. พฤติกรรมส่วนบุคคล (สัดส่วนคะแนนเท่ากับ 30%) รายการประเมินย่อย (ให้ประเมินจาก core competency และพฤติกรรมอื่นที่คณะกรรมการกำหนด) 1..... 2..... 3..... 4..... 5.....	<div style="border: 1px solid black; width: 100px; height: 30px; margin: 0 auto;">30</div>	
2. ทักษะและความถนัดทางวิชาชีพ (สัดส่วนคะแนนเท่ากับ 0-70%) รายการประเมินย่อย 1..... 2..... 3..... 4..... 5.....	<div style="border: 1px solid black; width: 100px; height: 30px; margin: 0 auto;"></div>	
3. ผลงานทางวิชาชีพ (สัดส่วนคะแนนเท่ากับ 0-70%) รายการประเมินย่อย 1..... 2..... 3..... 4..... 5.....	<div style="border: 1px solid black; width: 100px; height: 30px; margin: 0 auto;"></div>	
รวมคะแนน	100	

ผลการประเมิน ผ่านการประเมิน ไม่ผ่านการประเมิน

(ลงชื่อ)ประธานกรรมการ
(.....)

(ลงชื่อ).....กรรมการ
(.....)

(ลงชื่อ)กรรมการ
(.....)

(ลงชื่อ).....กรรมการ
(.....)

(ลงชื่อ)กรรมการ
(.....)

คำอธิบายแบบประเมินการคัดเลือกพนักงานมหาวิทยาลัยประเภทปฏิบัติการและวิชาชีพ

แนวคิดและหลักการ

แบบประเมินมีแนวคิดและหลักการให้มีความยืดหยุ่นในการประเมิน เพื่อให้สามารถคัดเลือกบุคคลเป็นพนักงานมหาวิทยาลัยประเภทปฏิบัติการและวิชาชีพได้เหมาะสมกับการคัดเลือกพนักงานแต่ละคน หรือในการคัดเลือกแต่ละครั้ง โดยคณะกรรมการสรรหาและคัดเลือกสามารถกำหนดรายการประเมินย่อยในองค์ประกอบการประเมินหลัก และสามารถกำหนดสัดส่วนของคะแนนได้ทั้งในองค์ประกอบการประเมินหลัก และรายการประเมินย่อย (ยกเว้นองค์ประกอบการประเมินหลัก พฤติกรรมส่วนบุคคลกำหนดสัดส่วนของคะแนนไว้คงที่ 30%)

องค์ประกอบการประเมินและสัดส่วนของคะแนน

1. องค์ประกอบการประเมินหลักแบ่งเป็น 3 องค์ประกอบ คือ

- | | |
|--------------------------------|-----------------------------|
| 1.1 พฤติกรรมส่วนบุคคล | สัดส่วนคะแนนเท่ากับ 30% |
| 1.2 ทักษะและความถนัดทางวิชาชีพ | สัดส่วนคะแนนเท่ากับ 0 - 70% |
| 1.3 ผลงานทางวิชาชีพ | สัดส่วนคะแนนเท่ากับ 0 - 70% |

รวมสัดส่วนคะแนนทั้งหมดเท่ากับ 100%

2. องค์ประกอบการประเมินหลักแต่ละองค์ประกอบจะมีรายการประเมินย่อยในแต่ละองค์ประกอบการประเมินดังนี้

2.1 องค์ประกอบพฤติกรรมส่วนบุคคล มีรายการประเมินย่อย เช่น จริยธรรม/คุณธรรม บุคลิกภาพ มนุษยสัมพันธ์ วุฒิภาวะทางอารมณ์ และอื่นๆ ตามที่คณะกรรมการสรรหาและคัดเลือกกำหนด

2.2 องค์ประกอบทักษะความถนัดทางวิชาชีพ เป็นความรู้ความสามารถที่จะใช้ปฏิบัติงานในตำแหน่งที่ปฏิบัติ มีรายการประเมินย่อย เช่น ความรู้ด้านคอมพิวเตอร์ ภาษาอังกฤษ เป็นต้น

2.3 องค์ประกอบทางด้านผลงานทางวิชาชีพ มีรายการประเมินย่อย เช่น งานวิจัย ผลงานทางวิชาการ อื่นๆ วิทยานิพนธ์ สิ่งประดิษฐ์ และอื่นๆ ตามที่คณะกรรมการสรรหาและคัดเลือกกำหนด

วิธีการประเมิน ให้คณะกรรมการสรรหาและคัดเลือกพิจารณาดำเนินการสรรหาและดำเนินการ ดังนี้

1. พิจารณากำหนดสัดส่วนคะแนนขององค์ประกอบการประเมินหลัก “ทักษะและความถนัดทางวิชาชีพ” และ/หรือองค์ประกอบการประเมินหลัก “ผลงานทางวิชาชีพ” ว่าควรกำหนดสัดส่วนคะแนนเป็นเท่าไร

2. พิจารณากำหนดรายการประเมินย่อย ในแต่ละองค์ประกอบการประเมินหลักว่าจะกำหนดรายการประเมินย่อยใด

3. พิจารณากำหนดสัดส่วนคะแนนรายการประเมินย่อยในแต่ละองค์ประกอบ การประเมินหลัก ว่าควรกำหนดสัดส่วนคะแนนเป็นเท่าไร ในแต่ละรายการประเมินย่อย ภายใต้อัตราส่วนของคะแนนแต่ละองค์ประกอบการประเมินหลัก

4. ให้คะแนนสรรหาและคัดเลือกแต่ละรายการประเมินย่อยต่างๆ ตามที่คณะกรรมการสรรหาและคัดเลือกกำหนด และรวมคะแนนได้ทั้งหมดใส่ในช่องรวมคะแนน

เกณฑ์การตัดสิน

เกณฑ์การผ่านการประเมิน ต้องได้คะแนนรวมไม่ต่ำกว่า 70%