

**แบบประเมินค่างานตำแหน่งประเภททั่วไป ระดับชำนาญงาน ระดับชำนาญงานพิเศษ
ตำแหน่งประเภทวิชาชีพเฉพาะหรือเชี่ยวชาญเฉพาะ ระดับชำนาญการ ระดับชำนาญการพิเศษ
(กรณีปฏิบัติงานเฉพาะด้านหรือเฉพาะทาง)**

๑. ตำแหน่งเลขที่.....

ชื่อตำแหน่ง.....ระดับ.....

สังกัด.....

ข้อกำหนดเป็นตำแหน่ง.....ระดับ.....

๒. หน้าที่และความรับผิดชอบของตำแหน่ง		
ตำแหน่งเดิม	ตำแหน่งใหม่	เอกสารอ้างอิง
๑.	๑. (กรณีตัวอย่าง).....
๒.	๒. (กรณีตัวอย่าง).....
๓.	๓. (กรณีตัวอย่าง).....

๓. วิเคราะห์เปรียบเทียบคุณภาพ และความยุ่งยากและความซับซ้อนของงานที่เปลี่ยนแปลงไป		
งานเดิม	งานใหม่	เอกสารอ้างอิง
๑. คุณภาพของงาน.....	๑. (กรณีตัวอย่าง).....
	๒. (กรณีตัวอย่าง).....
๒. ความยุ่งยากและความซับซ้อนของงาน	๑. (กรณีตัวอย่าง).....
	๒. (กรณีตัวอย่าง).....
๔. วิเคราะห์เปรียบเทียบการกำกับตรวจสอบและการตัดสินใจ		
งานเดิม	งานใหม่	เอกสารอ้างอิง
๑. การกำกับตรวจสอบ.....	๑. (กรณีตัวอย่าง).....
	๒. (กรณีตัวอย่าง).....
๒. การตัดสินใจ.....	๒. (กรณีตัวอย่าง).....
	๒. (กรณีตัวอย่าง).....

หมายเหตุ 1. ให้แนบเอกสารอ้างอิงเพื่อประกอบการพิจารณาของคณะกรรมการ
 2. แบบประเมินค่างานไม่ควรเกิน 2 หน้ากระดาษ A4

๔. การประเมินค่างานของตำแหน่ง

องค์ประกอบ	คะแนนเต็ม	คะแนนที่ได้รับ	เหตุผลในการพิจารณา
<p>๑. หน้าที่และความรับผิดชอบ</p> <p>() ปฏิบัติงานระดับต้น โดยต้องใช้ความคิดริเริ่ม ประกอบกับวิธีการ หรือแนวทางปฏิบัติที่มีอยู่ (๑๐-๑๕ คะแนน)</p> <p>() ปฏิบัติงานที่ค่อนข้างยาก หรืองานที่มีขอบเขต เนื้อหาค่อนข้างหลากหลายโดยต้องใช้ความคิดริเริ่ม ในงานที่มีแนวทางปฏิบัติไม่มากนัก (๑๖-๒๐ คะแนน)</p> <p>() ปฏิบัติงานที่ยาก หรืองานที่มีขอบเขตเนื้อหา หลากหลายโดยต้องใช้ความคิดริเริ่มในการ ปรับเปลี่ยนวิธีการปฏิบัติงานให้เหมาะสมกับ สภาพการณ์ (๒๑-๒๕ คะแนน)</p> <p>() ปฏิบัติงานที่ยากมาก หรืองานที่มีขอบเขตเนื้อหา หลากหลาย โดยต้องใช้ความคิดริเริ่มในการ กำหนด หรือปรับเปลี่ยนแนวทางปฏิบัติงานให้ เหมาะสมกับสภาพการณ์ (๒๖-๓๐ คะแนน)</p>	๓๐		
<p>๒. ความยุ่งยากของงาน</p> <p>() เป็นงานที่ไม่ยุ่งยาก มีแนวทางปฏิบัติงานที่ชัดเจน (๑๐-๑๕ คะแนน)</p> <p>() เป็นงานที่ค่อนข้างยุ่งยากซับซ้อน และมีขั้นตอน วิธีการค่อนข้างหลากหลาย (๑๖-๒๐ คะแนน)</p> <p>() เป็นงานที่ยุ่งยากซับซ้อน ต้องประยุกต์ใช้ความรู้ และประสบการณ์ในการปรับเปลี่ยนวิธีการ ปฏิบัติงานให้เหมาะสมกับสภาพการณ์ (๒๑-๒๕ คะแนน)</p> <p>() เป็นงานที่มีความยุ่งยากซับซ้อนมาก ต้อง ประยุกต์ใช้ความรู้และประสบการณ์ในการกำหนด หรือปรับเปลี่ยนแนวทางปฏิบัติงานให้เหมาะสม สอดคล้องกับสภาพการณ์ (๒๖-๓๐ คะแนน)</p>	๓๐		

องค์ประกอบ	คะแนนเต็ม	คะแนนที่ได้รับ	เหตุผลในการพิจารณา
๓. การกำกับตรวจสอบ () ได้รับการกำกับ แนะนำ ตรวจสอบอย่างใกล้ชิด (๑-๕ คะแนน) () ได้รับการกำกับ แนะนำ ตรวจสอบการปฏิบัติงานบ้าง (๖-๑๐ คะแนน) () ได้รับการตรวจสอบ ติดตามความก้าวหน้าของการปฏิบัติงานเป็นระยะตามที่กำหนดในแผนปฏิบัติงาน (๑๑-๑๕ คะแนน) () ได้รับการตรวจสอบ ติดตามผลสัมฤทธิ์ของการปฏิบัติงานตามแผนงาน/โครงการ (๑๖-๒๐ คะแนน)	๒๐		
๔. การตัดสินใจ () ในการปฏิบัติงานมีการตัดสินใจบ้าง (๑-๕ คะแนน) () ในการปฏิบัติงานมีการตัดสินใจด้วยตนเองค่อนข้างมาก วางแผนและกำหนดแนวทาง แก้ไขปัญหาในงานที่รับผิดชอบ (๖-๑๐ คะแนน) () ในการปฏิบัติงานมีการตัดสินใจด้วยตนเองอย่างอิสระ สามารถปรับเปลี่ยนแนวทางและแก้ไขปัญหาในการปฏิบัติงานที่รับผิดชอบ (๑๑-๑๕ คะแนน) () ในการปฏิบัติงานมีการตัดสินใจด้วยตนเองอย่างอิสระในการริเริ่มพัฒนาแนวทางและวิธีการปฏิบัติงาน (๑๖ - ๒๐ คะแนน)	๒๐		
รวม	๑๐๐		

สรุปผลการประเมินค่างาน / เหตุผล

.....
.....
.....
.....
.....

- () ผ่านการประเมิน
- () ไม่ผ่านการประเมิน

คณะกรรมการประเมินค่างานลงนาม

- ๑.(ประธาน)
(.....)
- ๒.(กรรมการ)
(.....)
- ๓.(กรรมการ)
(.....)
- ๔.(กรรมการ)
(.....)
- ๕.(กรรมการและเลขานุการ)
(.....)

(หัวหน้าหน่วยงานที่รับผิดชอบด้านการเจ้าหน้าที่)

แบบข้อมูลตำแหน่งข้าราชการและพนักงานมหาวิทยาลัยเงินงบประมาณแผ่นดิน
ตำแหน่งวิชาชีพเฉพาะหรือเชี่ยวชาญเฉพาะ
คณะ/หน่วยงาน

ลำดับ ที่	ตำแหน่งวิชาชีพเฉพาะหรือเชี่ยวชาญเฉพาะ (อัตรามีนครอง)	จำนวน			รวม
		ปฏิบัติการ	ชำนาญการ	ชำนาญการ พิเศษ	
1					
2					
3					
...					
รวม					

ตำแหน่งระดับชำนาญการพิเศษ คิดจากจำนวนอัตรามีนครองในภาพรวมทุกตำแหน่งในระดับปฏิบัติการ
ชำนาญการ ชำนาญการพิเศษ จำนวนร้อยละ 30 =คน

แบบข้อมูลตำแหน่งข้าราชการและพนักงานมหาวิทยาลัยเงินงบประมาณแผ่นดิน
ตำแหน่งวิชาชีพเฉพาะ
คณะ/หน่วยงาน

ลำดับ ที่	ตำแหน่งวิชาชีพเฉพาะ (อัตรามีนครอง)	จำนวน			รวม
		ปฏิบัติการ	ชำนาญการ	ชำนาญการ พิเศษ	
1					
2					
3					
....					
รวม					

ตำแหน่งระดับชำนาญการ คัดจากจำนวนอัตรามีนครองในภาพรวมทุกตำแหน่งในระดับปฏิบัติการ
ชำนาญการ ชำนาญการพิเศษ จำนวนร้อยละ 30 =คน

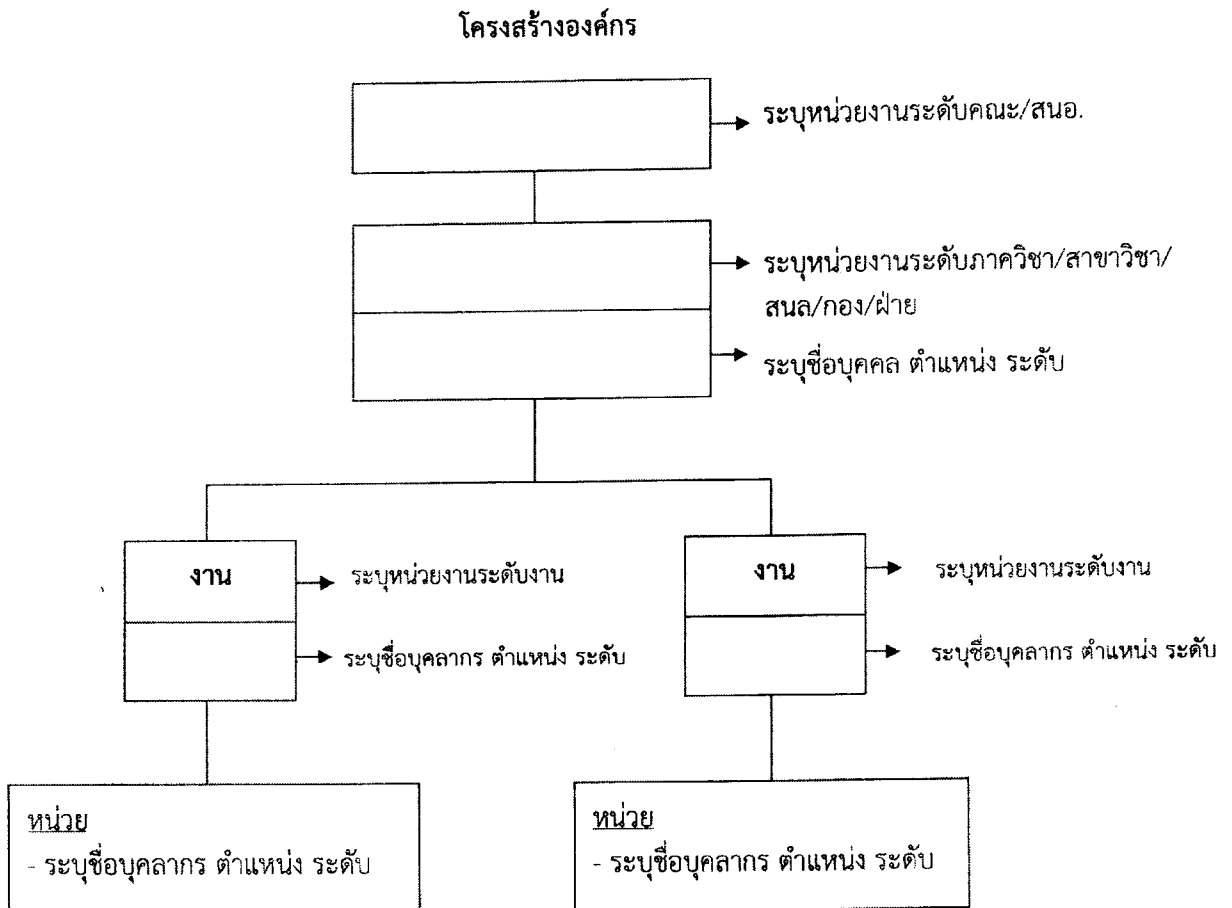
เอกสารแนบตามหนังสือที่ มอ 023/ 5338 ลงวันที่ 28 ตุลาคม 2559

เอกสารหมายเลข 1

ตำแหน่งและอัตรากำลังบุคลากรตำแหน่งทั่วไป ตำแหน่งวิชาชีพเฉพาะหรือเชี่ยวชาญเฉพาะ
สังกัดหน่วยงาน.....

ลำดับที่	ตำแหน่ง/ระดับ	อัตรากำลัง (จำนวน)			
		ข้าราชการ	พนักงานมหาวิทยาลัย	พนักงานเงินรายได้	รวม
	รวม				

หมายเหตุ ระบุหน่วยงานระดับสำนักงานเลขานุการคณะ ภาควิชา กอง ฝ่าย



หมายเหตุ

1. หน่วยงานระดับงานระบุให้ครบทุกงาน
2. หน่วยงานระดับหน่วยในแต่ละงานใช้ระบุได้ครบทุกหน่วย
3. ให้ทำเครื่องหมาย* ในตำแหน่งหน้าที่ขอประเมินค่างาน

ภาระหน้าที่หลักโดยย่อของผู้ที่ได้รับการแต่งตั้งให้ดำรงตำแหน่งระดับชำนาญงาน ชำนาญงานพิเศษ
ชำนาญการ ชำนาญการพิเศษ เชี่ยวชาญ เชี่ยวชาญพิเศษ

ลำดับ	ชื่อ-สกุล	ตำแหน่ง/ระดับ	ภาระหน้าที่หลักโดยย่อ